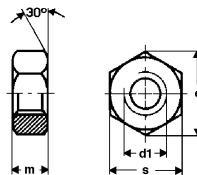

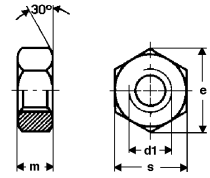


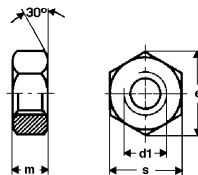
Sechskantmuttern 0,8 daus Stahl
blank**Ecrous six pans 0,8 d**en acier
clair

d 1	e min.	m max.	s	100	500	1000
M 2	4,38	1,6	4	9.90	5.—	4.05
M 2,5	5,45	2	5	9.90	5.—	4.05
M 3	6,01	2,4	5,5	7.40	4.25	1.90
(M 3,5)	6,58	2,8	6	7.40	4.25	1.90
M 4	7,66	3,2	7	7.40	4.25	1.90
M 5	8,79	4	8	7.40	4.25	2.20
M 6	11,05	5	10	7.40	4.25	3.05
(M 7)	12,12	5,5	11	9.10	7.90	6.60
M 8	14,38	6,5	13	7.40	5.60	4.95
M 10	18,90	8	17	10.50	9.30	7.90
M 12	21,10	10	19	15.20	13.50	12.60
(M 14)	24,49	11	22	25.70	22.10	19.20
M 16	26,75	13	24	27.60	24.70	20.80
(M 18)	29,56	15	27	49.—	43.80	37.70
M 20	32,95	16	30	56.50	50.40	43.10
(M 22)	35,03	18	32	81.—	77.—	72.50
M 24	39,55	19	36	106.—	93.50	84.—
(M 27)	45,20	22	41	182.—	173.—	164.—
M 30	50,85	24	46	212.—	202.—	192.—
(M 33)	55,37	26	50	341.—	302.—	287.—
M 36	60,79	29	55	424.—	379.—	335.—
(M 39)	66,44	31	60	2'398.—		
M 42	72,09	34	65	2'878.—		
(M 45)	76,95	36	70	4'076.—		
M 48	82,60	38	75	4'796.—		
(M 52)	88,25	42	80	5'755.—		
M 56	93,56	45	85	7'193.—		
(M 60)	99,21	48	90	8'991.—		
M 64	104,86	51	95	10'550.—		
(M 68)	110,51	54	100	17'982.—		
M 72	116,16	58	105	19'781.—		
(M 76)	121,81	61	110	22'178.—		
M 80	127,46	64	115	23'377.—		
(M 85)	133,11	68	120	26'973.—		
M 90	144,08	72	130	29'371.—		
M 100	161,02	80	145	36'564.—		
				100		
				50		
				25		
				1		

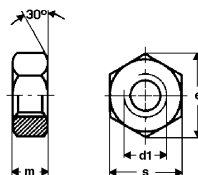
Sechskantmuttern 0,8 daus Stahl
verzinkt-blau**Ecrous six pans 0,8 d**en acier
zingué-bleu

d 1	e min	m max.	s	100	500	1000
M 2	4,38	1,6	4	7.80	6.—	4.20
M 2,5	5,45	2	5	7.60	4.25	2.40
M 3	6,01	2,4	5,5	7.40	3.60	2.40
(M 3,5)	6,58	2,8	6	7.40	3.60	2.40
M 4	7,66	3,2	7	7.40	3.—	2.20
M 5	8,79	4	8	7.40	3.15	2.30
M 6	11,05	5	10	7.40	4.60	3.25
(M 7)	12,12	5,5	11	10.—	8.50	7.10
M 8	14,38	6,5	13	7.40	6.40	4.90
M 10	18,90	8	17	12.70	10.50	9.—
M 12	21,10	10	19	18.20	14.90	12.80
(M 14)	24,49	11	22	27.60	23.20	21.10
M 16	26,75	13	24	33.60	26.60	24.20
(M 18)	29,56	15	27	65.—	51.10	48.90
M 20	32,95	16	30	70.—	53.70	50.20
(M 22)	35,03	18	32	118.—	97.—	88.50
M 24	39,55	19	36	139.—	107.—	94.50
(M 27)	45,20	22	41	234.—	176.—	157.—
M 30	50,85	24	46	301.—	234.—	209.—
(M 33)	55,37	26	50	498.—	398.—	345.—
M 36	60,79	29	55	542.—	430.—	375.—
				100	50	25
				1		

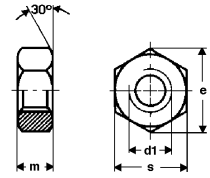
d 1	e min	m max.	s	1	10
(M 39)	66,44	31	60	2'638.—	1'918.—
M 42	72,09	34	65	3'117.—	2'397.—
(M 45)	76,95	36	70	4'316.—	3'298.—
M 48	82,60	38	75	5'155.—	3'836.—
(M 52)	88,25	42	80	5'994.—	
M 56	93,56	45	85	7'553.—	
M 60	99,21	48	90	9'351.—	
M 64	104,86	51	95	10'910.—	
				1	

Sechskantmuttern 0,8 daus Stahl
verzinkt-gelb**Ecrous six pans 0,8 d**en acier
zingué-jaune

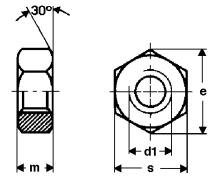
d 1	e min.	m max.	s	100	500	1000
M 3	6,01	2,4	5,5	7.40	4.20	3.—
M 4	7,66	3,2	7	7.40	4.20	2.40
M 5	8,79	4	8	7.40	4.15	2.45
M 6	11,05	5	10	7.40	4.80	3.65
M 8	14,38	6,5	13	7.40	6.60	5.20
M 10	18,90	8	17	12.70	11.20	9.50
M 12	21,10	10	19	18.10	16.10	13.50
(M 14)	24,49	11	22	32.60	28.80	26.50
M 16	26,75	13	24	34.20	29.70	24.80
M 20	32,95	16	30	71.50	65.—	53.90
M 24	39,55	19	36	139.—	131.—	109.—
M 27	45,2	22	41	301.—		
M 30	50,85	24	46	360.—		
				100	50	25

Sechskantmuttern ~0,8 daus Stahl Kl. 8
blank**Ecrous six pans ~0,8 d**en acier cl. 8
clair

d 1	e min.	m max.	s	100
M 3	6,01	2,4	5,5	7.30
M 4	7,66	3,2	7	7.30
M 5	8,79	4,7	8	7.30
M 6	11,05	5,2	10	7.30
M 8	14,38	6,8	13	7.30
M 10	17,77	8,4	16	11.40
M 12	20,03	10,8	18	16.50
M 16	26,75	14,8	24	27.60
M 20	32,95	18,0	30	57.—
M 24	39,55	21,5	36	91.—
M 30	50,85	25,6	46	171.—
				100
				50
				25

Sechskantmuttern ~0,8 daus Stahl Kl. 8
verzinkt-blau**Ecrous six pans ~0,8 d**en acier cl. 8
zingué-bleu

d 1	e min.	m max.	s	100	1000
M 3	6,01	2,4	5,5	7.60	1.95
M 4	7,66	3,2	7	7.60	2.20
M 5	8,79	4,7	8	7.60	2.40
M 6	11,05	5,2	10	7.60	3.85
M 8	14,38	6,8	13	7.60	5.80
M 10	17,77	8,4	16	13.—	9.90
M 12	20,03	10,8	18	18.60	14.30
M 16	26,75	14,8	24	34.80	26.50
M 20	32,95	18,0	30	72.50	55.—
M 24	39,55	21,5	36	140.—	113.—
M 30	50,85	25,6	46	306.—	243.—
				100	
				50	
				25	

532441000**DIN 934****Sechskantmuttern 0,8 d**aus Stahl
geschwärzt**Ecrous six pans 0,8 d**en acier
noirci

d 1	e min	m max.	s	100	500	1000
M 2,5	5,45	2	5	9.10	4.60	2.70
M 3	6,01	2,4	5,5	7.40	3.95	1.85
M 4	7,66	3,2	7	7.40	3.95	2.25
M 5	8,79	4	8	7.40	4.40	2.35
M 6	11,05	5	10	7.40	5.05	3.65
M 8	14,38	6,5	13	7.70	6.50	5.50
M 10	18,90	8	17,16	13.10	10.30	9.90
M 12	21,10	10	19,18	18.90	15.10	14.10
(M 14)	24,49	11	22,21	28.90	25.30	22.—
M 16	26,75	13	24	34.90	30.—	26.50
(M 18)	29,56	15	27	69.—	63.—	51.80
M 20	32,95	16	30	96.50	73.50	61.50
M 24	39,55	19	36	121.—	92.50	76.—
				100		
				50		

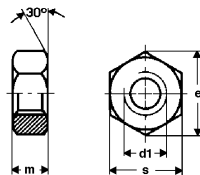
d 1	e min	m max.	s	1	10	100
M 27	45,20	22	41	360.—	300.—	240.—
M 30	50,85	24	46	456.—	336.—	300.—
(M 33)	55,37	26	50	480.—	384.—	360.—
				1		

Sechskantmuttern 0,8 d

ISO-passend

Ecrous six pans 0,8 d

convenable ISO

aus Stahl
feuerverzinkten acier
zingué au feu

d 1	e min.	m max.	s	100	500	1000
M 6	11,05	5	10	25.20	21.50	18.—
M 8	14,38	6,5	13	19.20	17.30	13.90
M 10	18,90	8	17	32.60	29.60	23.80
M 12	21,10	10	19	39.90	34.30	29.40
(M 14)	24,49	11	22	70.—	63.—	57.—
M 16	26,75	13	24	63.50	55.50	46.90
(M 18)	29,56	15	27	105.—	87.50	79.50
M 20	32,95	16	30	114.—	100.50	85.50
(M 22)	35,03	18	32	162.—	137.—	124.—
M 24	39,55	19	36	188.—	166.—	143.—
				100		
				50		

d 1	e min.	m max.	s	1	10	100
(M 27)	45,20	22	41	540.—	336.—	282.—
M 30	50,85	24	46	600.—	378.—	300.—
(M 33)	55,37	26	50	630.—	540.—	511.—
M 36	60,79	29	55	900.—	720.—	601.—
M 39	66,44	31	60	1'199.—	1'019.—	840.—
M 42	72,09	34	65	1'559.—	1'380.—	1'140.—
(M 45)	76,95	36	60	1'799.—	1'560.—	1'319.—
M 48	82,60	38	65	2'158.—	1'858.—	1'558.—
				1		

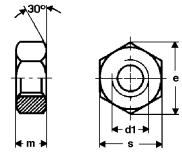
Sechskantmuttern 0,8 d

mit Übermass

Ecrous six pans 0,8 d
avec tolérance plus

aus Stahl
feuerverzinkt

en acier
zingué au feu



0,3 mm Uebermass
0,3 mm tol. plus

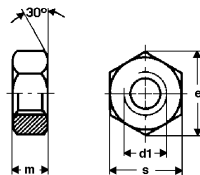
d 1	e min.	m. max.	s	100
M 8	14,38	6,5	13	23.40
M 10	18,90	8	17	39.—
M 12	21,10	10	19	46.80
M 16	26,75	13	24	75.50
M 20	32,95	16	30	132.—
M 24	39,55	19	36	228.—
M 27	45,20	22	41	454.—
M 30	50,85	24	46	513.—
M 36	60,79	29	55	983.—
				100
				50
				1

Sechskantmuttern 0,8 d

mit metrischem Feingewinde

aus Stahl
blank**Ecrous six pans 0,8 d**

avec filetage métrique fin

en acier
clair

d 1	e min.	m max.	s	100	500
M 8 x 1	14,38	6,5	13	12.80	9.10
M 10 x 1	18,90	8	17	21.20	15.20
(M 10 x 1,25)	18,90	8	17	21.20	15.20
(M 12 x 1)	21,10	10	19	33.20	24.10
(M 12 x 1,25)	21,10	10	19	33.20	24.10
M 12 x 1,5	21,10	10	19	33.20	24.10
(M 14 x 1,5)	24,49	11	22	45.40	36.30
M 16 x 1,5	26,75	13	24	57.50	46.90
				100	

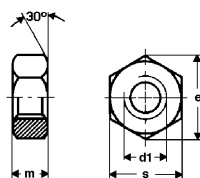
d 1	e min.	m max.	s	1	50
(M 18 x 1,5)	29,56	15	27	121.—	73.—
M 20 x 1,5	32,95	16	30	151.—	121.—
M 20 x 2	32,95	16	30	151.—	121.—
(M 22 x 1,5)	35,03	18	32	231.—	144.—
M 24 x 1,5	39,55	19	36	236.—	146.—
M 24 x 2	39,55	19	36	236.—	146.—
(M 27 x 1,5)	45,20	22	41	444.—	270.—
(M 27 x 2)	45,20	22	41	444.—	270.—
M 30 x 1,5	50,85	24	46	530.—	331.—
M 30 x 2	50,85	24	46	530.—	331.—
(M 33 x 2)	55,37	26	50	1'439.—	720.—
M 36 x 3	60,79	29	55	1'679.—	840.—
M 42 x 3	72,09	34	65	1'919.—	1'080.—
M 48 x 3	82,60	38	75	2'997.—	1'559.—
				1	

Sechskantmuttern 0,8 d

mit metrischem Feingewinde

aus Stahl
verzinkt-blau**Ecrous six pans 0,8 d**

avec filetage métrique fin

en acier
zingué-bleu

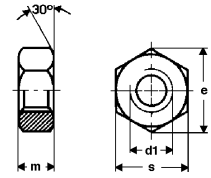
d 1	e min.	m max.	s	100	500
M 8 x 1	14,38	6,5	13	15.20	13.—
M 10 x 1	18,90	8	17	24.60	21.—
(M 10 x 1,25)	18,90	8	17	25.20	21.60
(M 12 x 1)	21,10	10	19	38.40	33.—
(M 12 x 1,25)	21,10	10	19	35.70	30.30
M 12 x 1,5	21,10	10	19	35.—	29.70
(M 14 x 1,5)	24,49	11	22	50.20	42.90
M 16 x 1,5	26,75	13	24	58.50	50.10
				100	

Sechskantmuttern 0,8 d

mit metrischem Feingewinde

aus Stahl
verzinkt-blau**Ecrous six pans 0,8 d**

avec filetage métrique fin

en acier
zingué-bleu

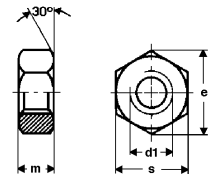
d 1	e min.	m max.	s	1	50
(M 18 x 1,5)	29,56	15	27	166.—	135.—
M 20 x 1,5	32,95	16	30	193.—	158.—
M 20 x 2	32,95	16	30	193.—	158.—
(M 22 x 1,5)	35,03	18	32	247.—	212.—
(M 22 x 2)	35,03	18	32	261.—	226.—
M 24 x 1,5	39,55	19	36	261.—	206.—
M 24 x 2	39,55	19	36	261.—	220.—
(M 27 x 2)	45,20	22	41	481.—	330.—
M 30 x 1,5	50,85	24	46	577.—	385.—
M 30 x 2	50,85	24	46	618.—	508.—
M 33 x 2	55,37	26	50	1'537.—	768.—
M 36 x 3	60,79	29	55	1'919.—	960.—
M 42 x 3	72,09	34	65	2'158.—	1'187.—
M 48 x 3	82,60	38	75	3'357.—	2'014.—
				25	
				1	

Sechskantmuttern 0,8 d

mit metrischem Linksgewinde

aus Stahl
verzinkt-blau**Ecrous six pans 0,8 d**

avec filetage métrique à gauche

en acier
zingué-bleu

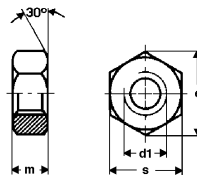
d 1	e min.	m max.	s	100	500
M 3	6,01	2,4	5,5	16.40	11.40
M 4	7,66	3,2	7	12.70	9.10
M 5	8,87	4	8	13.80	10.—
M 6	11,05	5	10	15.20	11.10
M 8	14,38	6,5	13	19.70	14.80
M 10	18,90	8	17	39.—	28.70
M 12	21,10	10	19	47.70	37.30
(M 14)	24,49	11	22	98.50	73.—
M 16	26,75	13	24	105.—	78.50
(M 18)	29,56	15	27	242.—	205.—
M 20	32,95	16	30	212.—	174.—
M 24	39,55	19	36	469.—	388.—
M 27	45,20	22	41	1'277.—	1'179.—
M 30	50,85	24	46	1'277.—	1'179.—
				100	
				50	
				25	

Sechskantmuttern 0,8 d

mit amerikanischem Grobgewinde UNC

aus Stahl
blank**Ecrous six pans 0,8 d**

avec filetage grossier américain UNC

en acier
clair

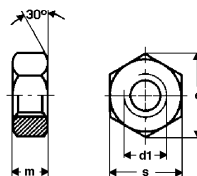
d 1 Zoll d 1 pouce	d 1 mm	Gänge per Zoll pas par pouce	m	s Zoll s pouce	s mm	100
1/4"	6,35	20	5,6	7/16"	11,1	14.50
5/16"	7,94	18	6,7	1/2"	12,70	16.40
3/8"	9,52	16	8,3	9/16"	14,29	21.—
7/16"	11,11	14	9,5	1 1/16"	17,50	35.30
1/2"	12,70	13	11,1	3/4"	19,05	42.60
9/16"	14,29	12	12,3	7/8"	22,23	65.50
5/8"	15,88	11	13,9	1 5/16"	23,81	74.—
3/4"	19,05	10	16,3	1 1/8"	28,58	174.—
7/8"	22,22	9	19,1	1 5/16"	33,34	256.—
1"	25,40	8	21,8	1 1/2"	38,10	333.—
1 1/8"	28,57	7	24,6	1 11/16"	42,86	780.—
1 1/4"	31,75	7	29,6	1 7/8"	47,62	1'020.—
1 3/8"	34,92	6	29,7	2 1/16"	52,38	1'439.—
						100
						50
						1

Sechskantmuttern 0,8 d

mit amerikanischem Grobgewinde UNC

aus Stahl
verzinkt-blau**Ecrous six pans 0,8 d**

avec filetage grossier américain UNC

en acier
zingué-bleu

d 1 Zoll d 1 pouce	d 1 mm	Gänge per Zoll pas par pouce	m	s Zoll s pouce	s mm	100
Nr. 4	2,84	40	2,4	1/4"	6,35	49.90
Nr. 5	3,17	40	2,8	5/16"	7,94	68.—
Nr. 6	3,50	32	2,8	5/16"	7,94	60.50
Nr. 8	4,15	32	3,2	1 1/32"	8,73	75.50
Nr. 10	4,82	24	3,2	3/8"	9,53	75.50
1/4"	6,35	20	5,6	7/16"	11,1	18.60
5/16"	7,94	18	6,7	1/2"	12,70	20.40
3/8"	9,52	16	8,3	9/16"	14,29	26.20
7/16"	11,11	14	9,5	1 1/16"	17,50	44.20
1/2"	12,70	13	11,1	3/4"	19,05	53.70
9/16"	14,29	12	12,3	7/8"	22,23	81.—
5/8"	15,88	11	13,9	1 5/16"	23,81	92.—
3/4"	19,05	10	16,3	1 1/8"	28,58	193.—
7/8"	22,22	9	19,1	1 5/16"	33,34	288.—
						100
						50

Sechskantmuttern 0,8 d

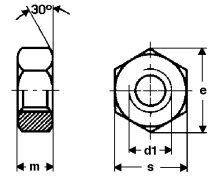
mit amerikanischem Feingewinde UNF

aus Stahl
blank

Ecrous six pans 0,8 d

avec filetage fin américain UNF

en acier
clair



d 1 Zoll d 1 pouce	d 1 mm	Gänge per Zoll pas par pouce	m	s Zoll s pouce	s mm	100
1/4"	6,35	28	5,6	7/16"	11,1	14.50
5/16"	7,94	24	6,7	1/2"	12,70	16.40
3/8"	9,52	24	8,3	9/16"	14,29	21.—
7/16"	11,11	20	9,5	1 1/16"	17,50	35.30
1/2"	12,70	20	11,1	3/4"	19,05	42.60
9/16"	14,29	18	12,3	7/8"	22,23	65.50
5/8"	15,88	18	13,9	1 5/16"	23,81	74.—
3/4"	19,05	16	16,3	1 1/8"	28,58	181.—
7/8"	22,22	14	19,1	1 5/16"	33,34	264.—
1"	25,40	12	21,8	1 1/2"	38,10	336.—
1 1/2"	38,10	12	32,5	2 1/4"	57,15	1'140.—
						100
						50
						25

Sechskantmuttern 0,8 d

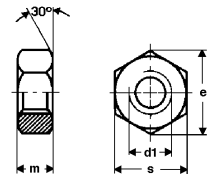
mit amerikanischem Feingewinde UNF

aus Stahl
verzinkt-blau

Ecrous six pans 0,8 d

avec filetage fin américain UNF

en acier
zingué-bleu



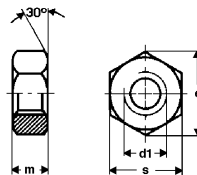
d 1 Zoll d 1 pouce	d 1 mm	Gänge per Zoll pas par pouce	m	s Zoll s pouce	s mm	100	1000
Nr. 10	4,82	32	3,2	3/8"	9,53	45.40	36.30
1/4"	6,35	28	5,6	7/16"	11,1	15.50	7.70
5/16"	7,94	24	6,7	1/2"	12,70	20.50	10.—
3/8"	9,52	24	8,3	9/16"	14,29	29.90	14.60
7/16"	11,11	20	9,5	1 1/16"	17,50	47.40	22.90
1/2"	12,70	20	11,1	3/4"	19,05	49.40	30.20
9/16"	14,29	18	12,3	7/8"	22,23	78.50	48.20
5/8"	15,88	18	13,9	1 5/16"	23,81	84.50	51.10
3/4"	19,05	16	16,3	1 1/8"	28,58	132.—	79.—
7/8"	22,22	14	19,1	1 5/16"	33,34	270.—	192.—
1"	25,40	12	21,8	1 1/2"	38,10	444.—	306.—
						100	
						50	

Sechskantmuttern 0,8 d

mit englischem Whitworth-Gewinde Ww

Ecrous six pans 0,8 d

avec filetage anglais Whitworth Ww

aus Stahl
blanken acier
clair

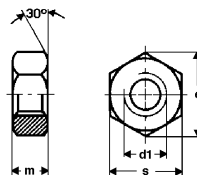
d 1 Zoll d 1 pouce	d 1 mm	Gänge per Zoll pas par pouce	e min.	m	s mm	100
1/4"	6,35	20	12,7	5,5	11	22.80
3/8"	9,52	16	19,6	8	17	48.40
1/2"	12,70	12	25,4	10	22	105.—
5/8"	15,88	11	31,2	13	27	165.—
3/4"	19,05	10	36,9	16	32	264.—
7/8"	22,22	9	41,6	18	36	432.—
1"	25,40	8	47,3	20	41	624.—
1 1/8"	28,58	7	52,0	22	46	780.—
1 1/4"	31,75	7	57,7	25	50	900.—
1 1/2"	38,10	6	64,0	32,5	60	1'020.—
						100
						50
						1

Sechskantmuttern 0,8 d

mit englischem Whitworth-Gewinde Ww

Ecrous six pans 0,8 d

avec filetage anglais Whitworth Ww

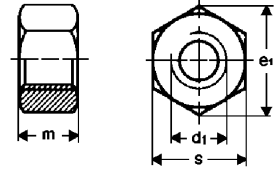
aus Stahl
verzinkt-blauen acier
zingué-bleu

d 1 Zoll d 1 pouce	d 1 mm	Gänge per Zoll pas par pouce	e min.	m	s mm	100
3/16"	4,76	24	10,4	4	9	25.70
1/4"	6,35	20	12,7	5,5	11	30.30
5/16"	7,94	18	16,2	6,5	14	37.80
3/8"	9,52	16	19,6	8	17	61.50
1/2"	12,70	12	25,4	10	22	135.—
5/8"	15,88	11	31,2	13	27	216.—
3/4"	19,05	10	36,9	16	32	342.—
7/8"	22,22	9	41,6	18	36	660.—
1"	25,40	8	47,3	20	41	840.—
1 1/8"	28,58	7	52,0	22	46	960.—
1 1/4"	31,75	7	57,7	25	50	1'140.—
1 1/2"	38,10	6	64,0	32,5	60	1'260.—
						100
						50
						1

Sechskantmuttern 1 daus Stahl
blank***Ecrous six pans 1 d***en acier
clair

~ISO 4033 VSM 13756

~ISO 4033 VSM 13756

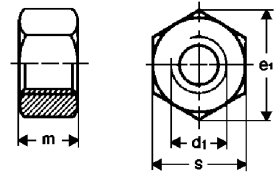


d 1	e min.	m max.	s	100	1000
M 5	9,2	5	8	7.60	4.55
M 6	11,5	6	10	7.60	4.55
M 8	15	8	13	12.10	7.60
M 10	19,6	10	17	21.20	15.20
M 12	21,9	12	19	31.80	22.70
(M 14)	25,4	14	22	46.80	36.20
M 16	27,7	16	24	57.50	45.40
(M 18)	31,2	18	27	96.50	73.50
M 20	34,6	20	30	106.—	86.50
(M 22)	36,9	22	32	150.—	134.—
M 24	41,6	24	36	174.—	150.—
(M 27)	47,3	27	41	301.—	259.—
M 30	53,1	30	46	367.—	307.—
				100	
				50	
				25	

Sechskantmuttern 1 daus Stahl
verzinkt-blau***Ecrous six pans 1 d***en acier
zingué-bleu

~ISO 4033 VSM 13756

~ISO 4033 VSM 13756

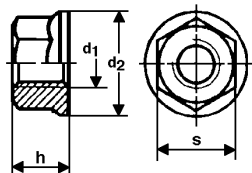


d 1	e min.	m max.	s	100	1000
M 5	9,2	5	8	8.70	6.20
M 6	11,5	6	10	8.60	5.70
M 8	15	8	13	12.50	8.70
M 10	19,6	10	17,16	25.40	18.—
M 12	21,9	12	19,18	35.70	27.—
(M 14)	25,4	14	22,21	53.50	41.10
M 16	27,7	16	24	63.50	47.40
(M 18)	31,2	18	27	112.—	85.50
M 20	34,6	20	30	117.—	90.50
(M 22)	36,9	22	32,34	173.—	134.—
M 24	41,6	24	36	207.—	160.—
(M 27)	47,3	27	41	326.—	250.—
M 30	53,1	30	46	401.—	309.—
				100	
				50	
				25	

Flanschmuttern

aus Stahl
verzinkt-gelb

Ecrous à embase

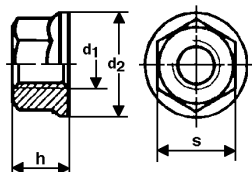
en acier
zingué-jaune

d 1	d 2 max.	s	h max.	100	500	1000
M 4	10	7	4,65	15.—	12.—	9.50
M 5	11,8	8	5	18.—	15.70	12.60
M 6	14,2	10	6	22.—	19.10	15.90
M 8	17,9	13	8	26.80	23.40	19.50
M 10	21,8	15	10	48.80	42.10	37.50
M 12	26,0	18	12	64.—	56.—	49.60
M 16	34,5	24	16	110.—	96.50	85.50
M 20	42,8	30	20	219.—	192.—	170.—
M 24	49,5	36	23,5	420.—		
				100	50	1

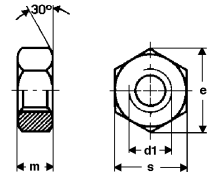
Flanschmuttern

aus Stahl
verzinkt-blau

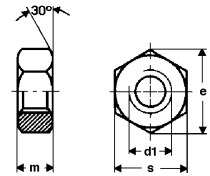
Ecrous à embase

en acier
zingué-bleu

d 1	d 2 max.	s	h max.	100	500	1000
M 4	10	7	4,65	15.—	12.—	9.50
M 5	11,8	8	5	18.—	15.70	12.60
M 6	14,2	10	6	22.—	19.10	15.90
M 8	17,9	13	8	26.80	23.40	19.50
M 10	21,8	15	10	48.80	42.10	37.50
M 12	26,0	18	12	64.—	56.—	49.60
M 16	34,5	24	16	110.—	96.50	85.50
M 20	42,8	30	20	219.—	192.—	170.—
M 24	49,5	36	23,5	420.—		
				100	50	1

Sechskantmuttern 0,8 daus Stahl vergütet
schwarz**Ecrous six pans 0,8 d**en acier traité
noir

d 1	e min.	m max.	s	100	500	1000
M 6	11,05	5	10	9.80	8.10	7.10
M 8	14,38	6,5	13	14.30	12.10	10.—
M 10	18,90	8	17	26.30	22.50	18.50
M 12	21,10	10	19	33.20	28.40	25.—
(M 14)	24,49	11	22	53.50	45.70	40.20
M 16	26,75	13	24	67.—	57.50	50.50
(M 18)	29,56	15	27	110.—	94.50	83.50
M 20	32,95	16	30	112.—	99.—	89.50
(M 22)	35,03	18	32	173.—	151.—	133.—
M 24	39,55	19	36	173.—	151.—	133.—
(M 27)	45,20	22	41	259.—	226.—	201.—
M 30	50,85	24	46	348.—	300.—	267.—
(M 33)	55,37	26	50	533.—	463.—	412.—
M 36	60,79	29	55	690.—	605.—	542.—
				100		
				50		
				25		

Sechskantmuttern 0,8 daus Stahl vergütet
schwarz**Ecrous six pans 0,8 d**en acier traité
noir

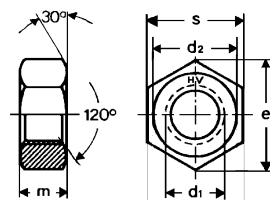
d 1	e min.	m max.	s	100
M 8	14,38	6,5	13	25.90
M 10	18,90	8	17	52.50
M 12	21,10	10	19	68.—
M 16	26,75	13	24	150.—
M 20	32,95	16	30	247.—
M 24	39,55	19	36	354.—
				100
				50

Sechskantmuttern HV

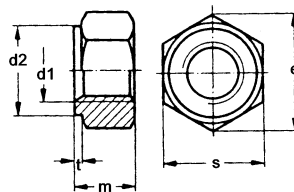
für HV-Verbindungen mit grossen Schlüsselweiten

Ecrous six pans HR

pour assemblages HR avec grandes ouvertures de clé

aus Stahl vergütet
feuerverzinkten acier traité
zingué au feu

d 1	s	e min.	m	100
M 12	22	23,91	10	55.50
M 16	27	29,56	13	83.50
M 20	32	35,03	16	132.—
M 22	36	39,55	18	168.—
M 24	41	45,20	20	228.—
M 27	46	50,85	22	348.—
M 30	50	55,37	27	528.—
				100
				50
				25

513031000**DIN 2510 - NF****Sechskantmuttern zu Schraubenbolzen****Ecrous six pans pour goujons filetés**aus Stahl 25CrMo4
Wst. 1.7218 Ausführung = B
blanken acier 25CrMo4
no. 1.7218 exécution = B
clair

d 1	d 2	e min.	m	s	t	1	10	50	100
M 12	21	23,91	12	22	2	240.—	210.—	195.—	180.—
M 16	26	29,56	16	27	2	280.—	250.—	230.—	219.—
M 20	31	35,03	20	32	2	430.—	385.—	350.—	300.—
M 24	35	39,55	24	36	3	610.—	565.—	520.—	490.—
M 27	40	45,20	27	41	3	810.—	750.—	690.—	645.—
M 30	45	50,85	30	46	3	980.—	910.—	845.—	785.—
						1			

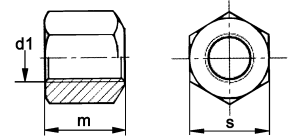
Dehnbolzen siehe Kapitel 7 / Goujons filétés voir chapitre 7


Sechskantmuttern 1,5 d

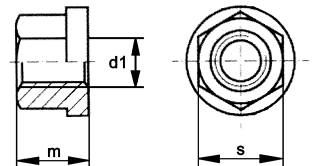
hohe Form, mit einseitig kugeligem Auflagefläche


aus Stahl Kl. 10
blank**Ecrous hexagonaux 1,5 d**

hauts, à rotule convexe

en acier cl. 10
clair

d 1	s	m	100
M 6	10	9	18.—
M 8	13	12	26.40
M 10	16	15	45.60
M 12	18	18	78.—
M 16	24	24	144.—
M 20	30	30	252.—
M 24	36	36	372.—
M 27	41	40,5	840.—
M 30	46	45	900.—
			100 50 1

Sechskantmuttern mit Bund**Ecrous hexagonaux à embase**Vergütungsstahl
schwarz Kl. 10en acier traité
noir cl. 10

d 1	s	m	100
M 6	10	9	19.80
M 8	13	12	28.80
M 10	16	15	50.40
M 12	18	18	86.50
M 16	24	24	159.—
M 20	30	30	276.—
M 24	36	36	408.—
M 27	41	40,5	924.—
M 30	46	45	990.—
M 36	55	54	4'556.—
			100 50 1

Sechskantmuttern

mit Rohr-(Gas-)Gewinde

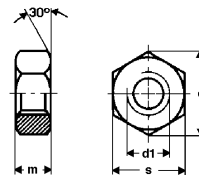
Ecrous six pans

avec filetage à gaz

aus Automatenstahl gedreht

blank

en acier de décolletage décolleté

clair

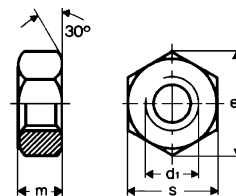
d 1 Zoll d 1 pouce	d 1 mm	Gänge per Zoll pas par pouce	m	s	100
G 1/8"	9,72	28	8	17	48.—
G 1/4"	13,15	19	11	22	92.—
G 3/8"	16,66	19	13	27	181.—
G 1/2"	20,95	14	16	32	288.—
G 3/4"	26,44	14	20	41	504.—
G 1"	33,24	11	25	50	900.—
					100
					25

**Sechskantmuttern
gestempelt****Ecrous six pans
marqués**

aus Stahl

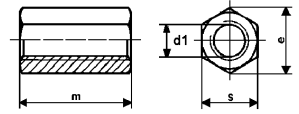
verzinkt-gelb

en acier

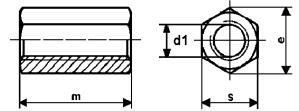
zingué-jaune

d 1	e min.	m max.	s	100	500	1000
M 12	20,03	10,8	18	32.80	30.20	27.80
M 16	26,75	14,8	24	40.30	37.30	34.10
M 20	32,95	18,0	30	73.50	67.—	60.—
M 24	39,55	21,5	36	117.—	109.—	99.—
(M 27)	45,20	23,8	41	177.—	166.—	156.—
M 30	50,85	25,6	46	234.—	217.—	202.—
M 33	55,37	28,7	50	396.—	354.—	336.—
M 36	60,79	31	55	462.—	414.—	374.—
				100		
				25		

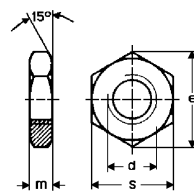
Diese Serie wird für abnahmepflichtige Konstruktionen (TüV, SVDB) verwendet. / Cette série s'utilise pour les constructions qui doivent être soumis au contrôle (TüV, SVDB).


Sechskant-Verlängerungsmuttern 3 daus Stahl
blank**Ecrous de rallonge six pans 3 d**en acier
clair

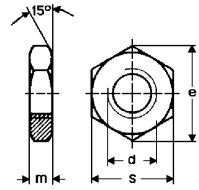
d 1	e	m	s	100	500	1000
M 8	15,00	24	13	54.—	43.20	37.80
M 10	19,60	30	17	79.50	63.50	55.50
M 12	21,90	36	19	108.—	86.50	76.—
M 16	27,70	48	24	186.—	156.—	131.—
M 20	32,95	60	30	384.—	307.—	269.—
M 24	39,55	72	36	456.—		
M 30	50,85	90	46	1'199.—		
				100		
				50		
				25		

Sechskant-Verlängerungsmuttern 3 daus Stahl
verzinkt-blau**Ecrous de rallonge six pans 3 d**en acier
zingué-bleu

d 1	e	m	s	100	500	1000
M 6	11,05	18	10	48.—	38.40	33.60
M 8	15,00	24	13	60.—	48.—	42.—
M 10	19,60	30	17	90.—	72.—	63.—
M 12	21,90	36	19	120.—	96.—	84.—
M 14	25,40	42	22	228.—	183.—	160.—
M 16	27,70	48	24	205.—	164.—	143.—
M 20	32,95	60	30	421.—	337.—	295.—
M 24	39,55	72	36	504.—		
M 27	45,20	81	41	780.—		
M 30	50,85	90	46	1'319.—		
				100		
				50		
				25		

Sechskantmuttern 0,5 daus Stahl
blank**Ecrous six pans 0,5 d**en acier
clair

d 1	e min.	m max.	s	100	500
M 3	6,01	1,8	5,5	7.40	4.25
M 4	7,66	2,2	7	7.40	4.25
M 5	8,79	2,7	8	7.40	4.25
M 6	11,05	3,2	10	7.40	4.50
M 8	14,38	4	13	7.90	6.70
M 10	18,90	5	17	18.20	15.50
M 12	21,10	6	19	30.60	25.60
(M 14)	24,49	7	22	36.80	30.10
M 16	26,75	8	24	50.80	44.40
(M 18)	29,56	8	27	58.—	51.10
M 20	32,95	10	30	90.—	83.—
(M 22)	37,29	11	32	124.—	117.—
M 24	39,55	12	36	131.—	128.—
(M 27)	45,20	13,5	41	232.—	208.—
M 30	50,85	15	46	305.—	280.—
M 36	60,79	18	55	539.—	487.—
(M 39)	66,44	19,5	60	1'068.—	907.—
M 42	71,30	21	65	1'091.—	930.—
M 48	82,60	24	75	1'799.—	1'529.—
				100	
				50	
				25	

Sechskantmuttern 0,5 daus Stahl
verzinkt-blau**Ecrous six pans 0,5 d**en acier
zingué-bleu

d 1	e min.	m max.	s	100	500	1000
M 2	4,32	1,2	4	6.80	5.10	4.25
M 3	6,01	1,8	5,5	7.40	4.25	2.20
M 4	7,66	2,2	7	7.40	4.25	2.60
M 5	8,79	2,7	8	7.40	4.25	3.25
M 6	11,05	3,2	10	7.40	4.85	4.15
M 8	14,38	4	13	9.90	8.30	6.90
M 10	18,90	5	17	18.70	15.80	12.50
M 12	21,10	6	19	31.30	26.90	21.10
(M 14)	24,49	7	22	47.90	41.30	35.40
M 16	26,75	8	24	51.—	44.—	37.80
(M 18)	29,56	8	27	82.50	70.50	60.50
M 20	32,95	10	30	111.—	98.50	85.50
(M 22)	37,29	11	32	192.—	161.—	141.—
M 24	39,55	12	36	184.—	161.—	140.—
(M 27)	45,20	13,5	41	348.—	264.—	
M 30	50,85	15	46	421.—	361.—	
M 36	60,79	18	55	780.—	673.—	
(M 39)	66,44	60	19,5	1'140.—		
M 42	71,30	21	65	1'439.—		
M 48	82,60	24	75	2'099.—		
				100		
				50		
				25		

Sechskantmuttern 0,5 d

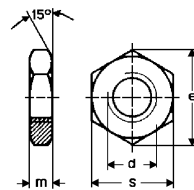
mit metrischem Feingewinde

Ecrous six pans 0,5 d

avec filetage métrique fin

aus Stahl
blank

en acier
clair



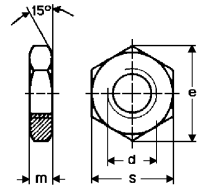
d 1	e min.	m max.	s	100	500
M 8 x 1	14,38	4	13	13.10	9.10
M 10 x 1	18,90	5	17	22.50	17.40
(M 10 x 1,25)	18,90	5	17	25.80	18.70
(M 12 x 1,25)	21,10	6	19	34.10	25.—
M 12 x 1,5	21,10	6	19	34.50	24.90
(M 14 x 1,5)	24,49	7	22	49.20	37.80
M 16 x 1,5	26,75	8	24	53.—	41.60
(M 18 x 1,5)	29,56	8	27	91.—	69.50
M 20 x 1,5	32,95	10	30	127.—	111.—
(M 22 x 1,5)	37,29	11	32	168.—	138.—
M 24 x 1,5	39,55	12	36	201.—	164.—
M 24 x 2	39,55	12	36	201.—	164.—
(M 27 x 2)	45,20	13,5	41	372.—	
M 30 x 1,5	50,85	15	46	480.—	
M 30 x 2	50,85	15	46	480.—	
M 36 x 1,5	60,79	18	55	1'079.—	
M 36 x 2	60,79	18	55	1'079.—	
M 36 x 3	60,79	18	55	1'079.—	
M 42 x 3	71,30	21	65	2'158.—	
				100	
				50	
				25	
				1	

Sechskantmuttern 0,5 d

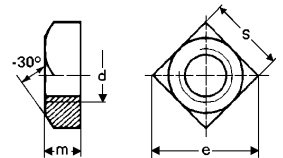
mit metrischem Feingewinde

aus Stahl
verzinkt-blau**Ecrous six pans 0,5 d**

avec filetage métrique fin

en acier
zingué-bleu

d 1	e min.	m max.	s	100	500
M 8 x 1	14,38	4	13	13.50	11.40
M 10 x 1	18,90	5	17	22.90	20.60
(M 10 x 1,25)	18,90	5	17	26.50	24.—
M 12 x 1	21,10	6	19	33.60	30.40
(M 12 x 1,25)	21,10	6	19	37.30	32.90
M 12 x 1,5	21,10	6	19	37.30	32.90
(M 14 x 1,5)	24,49	7	22	51.50	46.70
M 16 x 1,5	26,75	8	24	54.50	49.10
(M 18 x 1,5)	29,56	8	27	94.—	82.50
M 20 x 1,5	32,95	10	30	132.—	120.—
(M 22 x 1,5)	37,29	11	32	175.—	162.—
M 24 x 1,5	39,55	12	36	214.—	196.—
M 24 x 2	39,55	12	36	214.—	196.—
M 30 x 1,5	50,85	15	46	600.—	
M 30 x 2	50,85	15	46	600.—	
				100	
				50	
				10	

532360100**DIN 557****5****Vierkantmuttern**aus Stahl
verzinkt-blau**Ecrous carrés**en acier
zingué-bleu

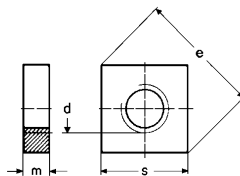
d 1	e min.	m max.	s	100	500	1000
M 4	8,9	3,2	7	10.30	7.20	6.—
M 5	9,93	4	8	8.60	5.20	4.20
M 6	12,53	5	10	11.—	7.20	6.—
M 8	16,34	6,5	13	13.90	11.30	9.50
M 10	21,54	8	17	25.10	21.60	19.10
M 12	24,02	10	19	39.10	33.40	
M 16	30,11	13	24	93.—	79.50	
M 20	42,4	16	30	208.—	189.—	
				100		

Vierkantmuttern

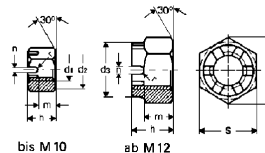
niedrige Form ohne Fase

aus Stahl
**verzinkt-blau
gestanz****Ecrous carrés**

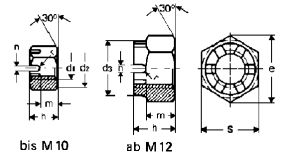
forme basse sans chanfrein

en acier
**zingué-bleu
éstampé**

d 1	e min.	m max.	s	100	1000
M 3	7	1,8	5,5	4.40	2.25
M 4	8,9	2,2	7	4.40	2.40
M 5	10,2	2,7	8	8.60	3.10
M 6	12,7	3,2	10	9.40	5.20
M 8	16,5	4	13	14.60	8.70
M 10	20,2	5	17	17.40	12.30
				100	

Kronenmutternaus Stahl
blank**Ecrous crénelés**en acier
clair

d 1	d 3	e min.	h	m max.	n min.	s	100
M 8		14,38	9,5	6,5	2,5	13	26.50
M 10		18,90	12	8	2,8	17	38.70
M 12	17	21,10	15	10	3,5	19	90.—
M 16	22	26,75	19	13	4,5	24	120.—
M 20	28	32,95	22	16	4,5	30	173.—
M 24	34	39,55	27	19	5,5	36	447.—
(M 27)	38	45,20	30	22	5,5	41	821.—
M 30	42	50,85	33	24	7	46	964.—
M 36	50	60,79	38	29	7	55	1'439.—
M 42	58	72,02	46	34	9	65	2'398.—
M 48	65	82,60	50	38	9	75	3'597.—
							100
							50
							1

Kronenmutternaus Stahl
verzinkt-blau**Ecrous crénelés**en acier
zingué-bleu

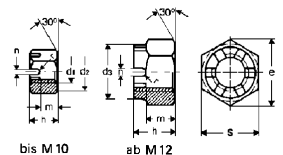
d 1	d 3	e min.	h	m max.	n min.	s	100
M 6		11,05	7,5	5	2	10	36.40
M 8		14,38	9,5	6,5	2,5	13	38.40
M 10		18,90	12	8	2,8	17	50.80
M 12	17	21,10	15	10	3,5	19	84.50
(M 14)	19	24,49	16	11	3,5	22	132.—
M 16	22	26,75	19	13	4,5	24	110.—
(M 18)	25	29,56	21	15	4,5	27	204.—
M 20	28	32,95	22	16	4,5	30	158.—
(M 22)	30	37,29	26	18	5,5	32	495.—
M 24	34	39,55	27	19	5,5	36	508.—
(M 27)	38	45,20	30	22	5,5	41	989.—
M 30	42	50,85	33	24	7	46	931.—
M 33	46	55,37	35	26	7	50	1'799.—
M 36	50	60,79	38	29	7	55	1'859.—
M 42	58	72,02	46	34	9	65	3'357.—
M 48	65	82,60	50	38	9	75	5'994.—
							100
							50
							1

532171000**DIN 935 MF****6/8******Kronenmuttern**

mit metrischem Feingewinde

aus Stahl
blank**Ecrous crénelés**

avec filetage métrique fin

en acier
clair**** Nach Wahl des Herstellers****** Selon choix du fournisseur**

d 1	d 3	e min.	h	m max.	n min.	s	100
M 8 x 1		14,38	9,5	6,5	2,5	13	52.10
M 10 x 1		18,90	12	8	2,8	17	96.50
M 10 x 1,25		18,90	12	8	2,8	17	74.—
M 12 x 1,25	17	21,10	15	10	3,5	19	119.—
(M 14 x 1,5)	19	24,49	16	11	3,5	22	159.—
M 16 x 1,5	22	26,75	19	13	4,5	24	142.—
(M 18 x 1,5)	25	29,56	21	15	4,5	27	259.—
M 20 x 1,5	28	32,59	22	16	4,5	30	216.—
M 24 x 2	34	39,55	27	19	5,5	36	375.—
M 30 x 2	42	50,85	33	24	7	46	674.—
							100
							50
							25

Kronenmuttern

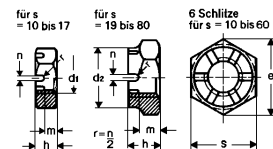
niedrige Form

aus Automatenstahl

**verzinkt-blau
gedreht****Ecrous crénelés**

forme basse

en acier de décolletage

**zingué-bleu
décolleté**

d 1	d 2 min.	e min.	h	m	n	s	100
M 12	17	21,10	10	6	3,5	19	92.—
M 16	22	26,75	12	7	4,5	24	151.—
M 20	28	32,59	13	8	4,5	30	236.—
M 24	34	39,55	15	9	5,5	36	357.—
M 27	38	45,20	17	11	5,5	41	576.—
M 30	42	50,85	18	11	7,0	46	804.—
							100
							50
							25

Kronenmuttern

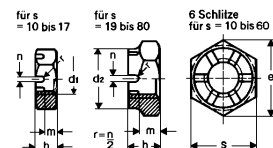
niedrige Form mit metrischem Feingewinde

aus Automatenstahl

**verzinkt-blau
gedreht****Ecrous crénelés**

forme basse avec filetage métrique fin

en acier de décolletage

**zingué-bleu
décolleté**

d 1	d 2 min.	e min.	h	m	n	s	100
M 10 x 1		18,90	9	5	2,8	17	74.50
M 12 x 1,5	17	21,10	10	6	3,5	19	106.—
(M 14 x 1,5)	19	24,49	11	7	3,5	22	198.—
M 16 x 1,5	22	26,75	12	7	4,5	24	181.—
M 18 x 1,5	25	29,56	13	8	4,5	27	234.—
M 20 x 1,5	28	32,95	13	8	4,5	30	276.—
M 24 x 1,5	34	39,55	15	9	5,5	36	421.—
M 24 x 2	34	39,55	15	9	5,5	36	441.—
(M 27 x 2)	38	45,20	17	11	5,5	41	660.—
M 30 x 1,5	42	50,85	18	11	7,0	46	780.—
							100
							50
							25

Sicherungsmuttern Poly-Stop

niedrige Form

Ecrous de sécurité Poly-Stop

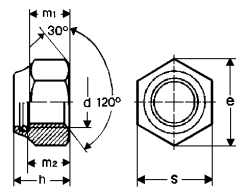
forme basse

aus Stahl
verzinkt-blau
mit Polyamideinlage

en acier
zingué-bleu
avec bague en polyamide

** Nach Wahl des Herstellers

** Selon choix du fournisseur



d	e min.	h max.	m 1	m 2	s	100	500	1000
(M 2,5)	5,51	3,8	2,3	2	5	30.10	25.90	20.50
M 3	6,08	4	2,7	2,4	5,5	7.80	6.70	5.10
(M 3,5)	6,64	4,5	2,9	2,6	6	38.40	32.40	24.—
M 4	7,74	5	3,2	2,9	7	7.40	6.30	4.80
M 5	8,87	5	3,5	3,2	8	8.20	7.—	5.35
M 6	11,05	6	4,5	4	10	8.60	7.40	5.70
(M 7)	12,12	7,5	5,5	4,7	11	30.10	24.10	19.30
M 8	14,38	8	6	5,5	13	11.80	10.—	7.70
M 10	18,90	10	7	6,5	17	20.40	17.40	13.30
M 12	21,10	12	9	8	19	26.50	22.50	17.20
(M 14)	24,49	14	10	9,5	22	44.10	37.50	28.70
M 16	26,75	16	11	10,5	24	53.—	45.—	34.40
(M 18)	30,14	18,5	14	13	27	132.—	112.—	86.—
M 20	33,53	20	15	14	30	138.—	117.—	89.50
(M 22)	35,72	22	16	15	32	243.—	207.—	158.—
M 24	39,98	24	16	15	36	259.—	220.—	168.—
(M 27)	45,63	27	19	17	41	456.—	366.—	325.—
M 30	51,28	30	23	19	46	492.—	390.—	342.—
(M 33)	55,80	33	25	22	50	900.—		
M 36	61,31	36	28	25	55	960.—		
(M 39)	66,96	39	30	27	60	1'919.—		
M 42	72,61	42	33	29	65	2'398.—		
(M 45)	78,26	45	35	32	70	2'997.—		
M 48	83,91	48	38	36	75	3'597.—		
M 52	89,56	52	42	42	80	4'796.—		
						100		
						50		
						25		
						1		

532460020

DIN 985 MF

10

Sicherungsmuttern Poly-Stop

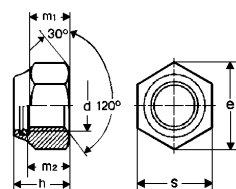
niedrige Form mit metrischem Feingewinde

Ecrous de sécurité Poly-Stop

forme basse avec filetage métrique fin

aus Stahl
verzinkt-blau
mit Polyamideinlage

en acier
zingué-bleu
avec bague en polyamide



d	e min.	h max.	m 1	m 2	s	100
M 12 x 1,5	21,10	12	9	8	19	113.—
M 14 x 1,5	24,49	14	10	9,5	22	127.—
M 16 x 1,5	26,75	16	11	10,5	24	159.—
						100

Sicherungsmuttern Poly-Stop

niedrige Form mit metrischem Feingewinde

Ecrous de sécurité Poly-Stop

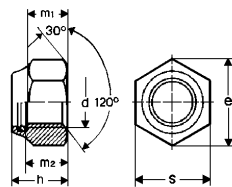
forme basse avec filetage métrique fin

aus Stahl
verzinkt-blau
mit Polyamideinlage

en acier
zingué-bleu
avec bague en polyamide

** Nach Wahl des Herstellers

** Selon choix du fournisseur



d	e min.	h max.	m 1	m 2	s	100	1000
M 8 x 1	14,38	8	6	5,5	13	30.60	23.—
M 10 x 1	18,90	10	7	6,5	17	48.30	36.30
(M 10 x 1,25)	18,90	10	7	6,5	17	50.80	38.20
(M 12 x 1)	21,10	12	9	8	19	61.50	45.90
(M 12 x 1,25)	21,10	12	9	8	19	76.—	57.—
M 12 x 1,5	21,10	12	9	8	19	73.50	55.—
(M 14 x 1,5)	24,49	14	10	9,5	22	119.—	110.—
M 16 x 1,5	26,75	16	11	10,5	24	139.—	99.50
(M 18 x 1,5)	30,14	18,5	14	13	27	210.—	189.—
M 20 x 1,5	33,53	20	15	14	30	216.—	159.—
(M 22 x 1,5)	35,72	22	16	15	32	336.—	—
M 24 x 1,5	39,98	24	16	15	36	421.—	—
M 24 x 2	39,98	24	16	15	36	426.—	—
(M 27 x 1,5)	45,63	27	19	17	41	809.—	—
(M 27 x 2)	45,63	27	19	17	41	684.—	—
M 30 x 1,5	51,28	30	23	19	46	1'056.—	—
M 30 x 2	51,28	30	23	19	46	720.—	—
(M 33 x 2)	55,80	33	25	22	50	720.—	—
M 36 x 2	61,31	36	28	25	55	1'709.—	—
M 36 x 3	61,31	36	28	25	55	1'919.—	—
M 39 x 3	66,96	39	30	27	60	2'997.—	—
M 42 x 3	72,61	42	33	29	65	3'266.—	—
						100	
						50	
						25	
						10	

Sicherungsmuttern Poly-Stop

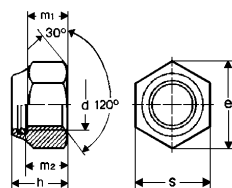
niedrige Form mit englischem Whitworth-Gewinde Ww

Ecrous de sécurité Poly-Stop

forme basse avec filetage anglais Whitworth Ww

aus Stahl
verzinkt-blau
mit Polyamideinlage

en acier
zingué-bleu
avec bague en polyamide



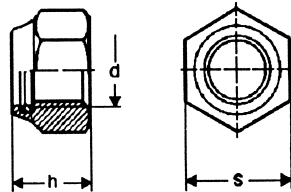
d 1 Zoll d 1 pouce	d 1 mm	Gänge per Zoll pas par pouce	e min.	m 1	m 2	s	100
1/2"	12,70	12	14	10	9,8	22	181.—
							100


Sicherungsmuttern tief

mit amerikanischem Grobgewinde UNC

Ecrous de sécurité bas

avec filetage grossier américain UNC

aus Stahl
verzinkt-blauen acier
zingué-passivé

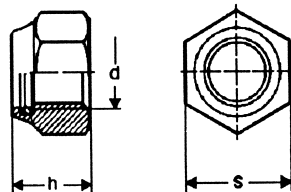
d UNC	Gänge per Zoll pas par pouce	s~	h~	100
1/4"	20	11	7,5	28.—
5/16"	18	13	8	33.40
3/8"	16	14	8	39.90
7/16"	14	17	10	57.50
1/2"	13	19	12	68.50
9/16"	12	22	13	113.—
5/8"	11	24	16	125.—
3/4"	10	27	18,5	186.—
1"	8	36	24	549.—
				100
				25


Sicherungsmuttern tief

mit amerikanischem Feingewinde UNF

Ecrous de sécurité bas

avec filetage fin américain UNF

aus Stahl
verzinkt-blauen acier
zingué-passivé

d UNF	Gänge per Zoll pas par pouce	s~	h~	100
1/4"	28	11	7,5	28.—
5/16"	24	13	8	33.40
3/8"	24	14	8	39.90
7/16"	20	17	10	57.50
1/2"	20	19	12	68.50
9/16"	18	22	13	113.—
5/8"	18	24	16	125.—
3/4"	16	27	18,5	186.—
				100
				25

Sicherungsmuttern Poly-Stop

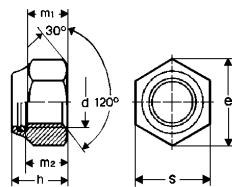
niedrige Form

Ecrous de sécurité Poly-Stop

forme basse

aus Stahl
verzinkt-blau
mit Polyamideinlage

en acier
zingué-bleu
avec bague en polyamide



d	e min.	h max.	m 1	m 2	s	100	1000
M 6	11,05	6	4,5	4	10	22.—	16.60
M 8	14,38	8	6	5,5	13	28.80	21.60
M 10	18,90	10	7	6,5	17	42.80	32.10
M 12	21,10	12	9	8	19	62.50	47.30
(M 14)	24,49	14	10	9,5	22	91.—	68.50
M 16	26,75	16	11	10,5	24	120.—	90.—
M 20	33,53	20	15	14	30	198.—	150.—
(M 22)	35,72	22	16	15	32	378.—	282.—
M 24	39,98	24	16	15	36	402.—	300.—
(M 27)	45,63	27	19	17	41	701.—	534.—
M 30	51,28	30	23	19	46	755.—	570.—
						100	
						50	
						25	

Sicherungsmuttern

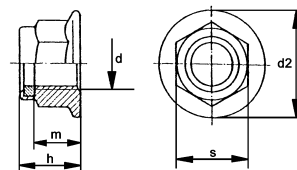
mit Flansch und Polyamideinlage

Ecrous de sécurité

à embase et anneau polyamide

aus Stahl
verzinkt-blau

en acier
zingué-bleu



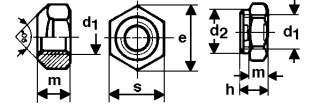
d	d 2 max.	m min.	h max.	s	100	1000
M 5	11,8	4,7	7,1	8	22.20	16.70
M 6	14,2	5,7	9,1	10	27.70	21.—
M 8	17,9	7,6	11,1	13	41.20	31.10
M 10	21,8	9,6	13,5	15	71.—	53.50
M 12	26,0	11,6	16,1	18	85.50	65.50
M 16	34,5	15,3	20,3	24	173.—	137.—
					100	
					50	

Sicherungsmuttern

Ganzmetall, klemmend, 3 Punkt

Ecrous de sécurité

entièrement métal, serrants, 3 points

aus Stahl
verzinkt-blauen acier
zingué-bleu**Ab M 18 mit Kragen, nach Wahl des Herstellers****Dès M 18 avec collerette, selon choix du fournisseur**

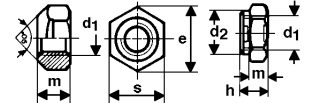
d 1	e min.	m min.	s	100	1000
M 4	7,66	4,2	7	12.40	7.20
M 5	8,79	5,1	8	13.10	7.60
M 6	11,05	6	10	13.80	7.90
M 8	14,38	8	13	19.30	11.—
M 10	18,90	10	17	33.20	18.70
M 12	21,10	12	19	39.10	25.90
(M 14)	24,49	14	22	74.50	49.70
M 16	26,75	16	24	87.50	59.—
(M 18)	29,56	18	27	174.—	129.—
M 20	32,95	20	30	199.—	147.—
M 24	39,55	24	36	309.—	234.—
M 30	50,85	30	46	474.—	359.—
M 33	55,37	33	50	1'180.—	894.—
M 36	60,79	36	55	1'277.—	963.—
				100	
				50	
				1	

Sicherungsmuttern

Ganzmetall, klemmend, 3 Punkt

Ecrous de sécurité

entièrement métal, serrants, 3 points

aus Stahl
verzinkt-blauen acier
zingué-bleu**Ab M 18 mit Kragen, nach Wahl des Herstellers****Dès M 18 avec collerette, selon choix du fournisseur**

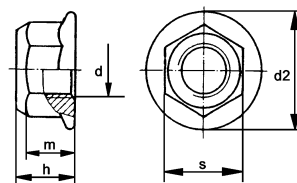
d 1	e min.	m min.	s	100
M 6	11,05	6	10	15.70
M 8	14,38	8	13	22.80
M 10	18,90	10	17	37.20
M 12	21,10	12	19	45.—
(M 14)	24,49	14	22	83.50
M 16	26,75	16	24	98.50
(M 18)	29,56	18	27	193.—
M 20	32,95	20	30	228.—
M 24	39,55	24	36	324.—
				100
				50

Sicherungsmuttern

mit Flansch, Ganzmetall

Ecrous de sécurité

à embase, tout métal

aus Stahl
verzinkt-blauen acier
zingué-bleu

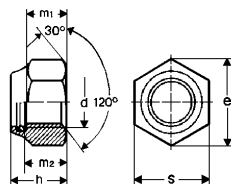
d	d 2 max.	m min.	h max.	s	100
M 5	11,8	4,7	6,2	8	19.30
M 6	14,2	5,7	7,3	10	23.30
M 8	17,9	7,6	9,4	13	32.10
M 10	21,8	9,6	11,4	15	49.80
M 12	26	11,6	13,8	18	81.—
M 16	34,5	15,3	18,3	24	164.—
M 20	42,8	18,9	22,4	30	320.—
					100
					50

Sicherungsmuttern
Poly-Stop

hohe Form

Ecrous de sécurité
Poly-Stop

forme haute

aus Stahl
verzinkt-blau
mit Polyamideinlageen acier
zingué-bleu
avec bague en polyamide

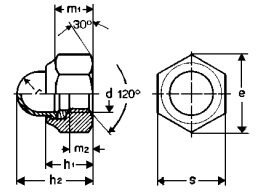
d	e min.	h max.	m 1 min.	m 2	s	100	1000
M 4	7,66	5	2,3	2,9	7	18.90	12.10
M 5	8,87	6,3	3,5	4	8	10.40	7.80
M 6	11,05	8	4,5	5	10	12.10	9.10
M 8	14,38	9,5	6	6,5	13	18.10	13.60
M 10	18,90	11,5	7	8	17	27.60	20.80
M 12	21,10	14	9	10	19	38.10	28.60
(M 14)	24,49	16	10	11	22	78.50	57.50
M 16	26,75	18	11	13	24	107.—	
(M 18)	30,14	20	14	15	27	201.—	
M 20	33,53	22	15	16	30	228.—	
M 24	39,98	28	16	19	36	372.—	
M 30	50,85	33	19	24	45	863.—	
						100	
						50	
						25	

Sicherungs-Hutmutter Poly-Stop

aus Stahl
verzinkt-blau
mit Polyamideinlage

Ecrous borgnes de sécurité Poly-Stop

en acier
zingué-bleu
avec bague en polyamide



** Nach Wahl des Herstellers

** Selon choix du fournisseur

d	e min.	h 1	h 2	m 1	m 2	r	s	100
M 4	7,74	5,6	9,6	3,2	2,9	2,5	7	41.—
M 5	8,87	6	10,5	4	3,2	3	8	48.60
M 6	11,05	7,5	12	5	4	3,5	10	51.—
M 8	14,38	8,9	14	6,4	5,5	4,6	13	76.—
M 10	18,90	10,5	18,1	7,8	6,5	5,8	17	123.—
M 12	21,10	13,5	22,5	9,6	8	6,8	19	151.—
M 16	26,75	16,5	27,5	12,5	10,5	8,8	24	207.—
								100

532530000

VARGAL®

Sicherungsmutter VARGAL®

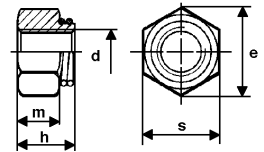
mit Feder aus feuerverzinktem Federstahl Draht

aus Stahl Kl. 8
verzinkt

Ecrous de sécurité VARGAL®

avec ressort en acier ressort zingué au feu

en acier cl. 8
zingué



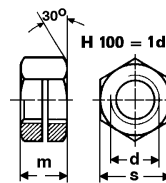
d	h max.	m	s	100	1000
M 6	8,2	4,5	10	309.—	260.—
M 8	10,8	6,7	13	336.—	282.—
M 10	12,6	8,0	17	426.—	357.—
M 12	16,0	10,6	19	519.—	432.—
M 14	18,0	12,0	22	768.—	645.—
M 16	20,6	13,5	24	961.—	798.—
M 18	22,5	14,5	27	1'605.—	1'337.—
M 20	25,5	16,9	30	1'660.—	1'383.—
M 22	29,8	20,5	32	2'518.—	2'095.—
M 24	29,9	20,6	36	2'540.—	2'095.—
M 27	33,7	24,3	41	5'515.—	4'688.—
M 30	37	26,6	46	5'815.—	4'943.—
				50	
				25	
				1	

Sicherungsmuttern 1 d SNEP-elastic Typ ESN

selbstklemmend

Ecrous de sécurité 1 d SNEP-élastique type ESN

à autofreinage

Zugfestigkeit 550-700 N/mm²aus Stahl, R 60, H 100
verzinkt-blauen acier, R 60, H 100
zingué-bleuRésistance à la traction 550-700 N/mm²

d	s	m	100
M 5	8	5	22.90
M 6	10	6	30.20
M 8	13	8	44.70
M 10	17	10	73.—
M 12	19	12	117.—
M 16	24	16	214.—
			100

532520100 H 130 auf Anfrage / 532520100 H 130 sur demande

532490000

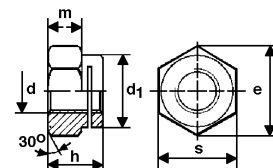
THERMAG

Sicherungsmuttern THERMAG Typ SSN 440

für Temperaturen von -70° bis +400° C

Ecrous de sécurité THERMAG type SSN 440

pour températures de -70° à +400° C

aus Stahl
verkupferten acier
cuivré

d	e	h	m	d 1	s	100	1000
M 5	8,87	6,3	3,8	7,5	8	70.—	41.80
M 6	11,05	7,0	4,0	9,5	10	94.—	56.50
M 8	14,38	8,5	5,5	12,5	13	107.—	64.50
M 10	18,90	10,5	6,5	16,5	17	139.—	83.—
M 12	21,10	12,5	7,5	18,5	19	166.—	99.50
						100	

Sicherungsmuttern Comby-S

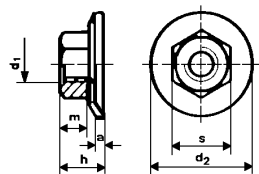
mit beweglicher Spannscheibe

Ecrous de sécurité Comby-S

avec rondelle élastique mobile

aus Stahl
verzinkt-blau

en acier
zingué-bleu



d 1	m	d 2	h	a	s	100	1000
M 4	3,2	12	5,0	1,0	7	29.60	19.30
M 5	4,0	15	6,0	1,2	8	35.90	23.40
M 6	5,0	18	7,5	1,5	10	49.20	32.—
M 8	6,5	23	9,7	2,0	13	67.50	43.80
M 10	8,0	28	12,0	2,5	17	143.—	93.—
M 12	9,6	31	14	3,5	19	274.—	192.—
						100	
						50	

532495000

Sechskantmuttern Kombi

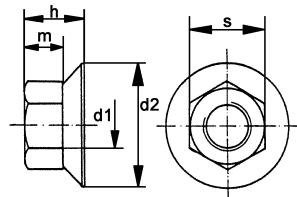
mit konischer Scheibe

Ecrous six pans combinés

avec rondelle conique

aus Stahl Kl. 8
verzinkt-blau

en acier cl. 8
zingué-bleu



d 1	d 2	h	m	s	100	1000
M 4	10	3,5	3,2	7	11.40	8.60
M 5	12	4,3	4,0	8	14.60	11.—
M 6	14	5,4	5,0	10	17.70	13.20
M 8	18	6,9	6,5	13	30.60	22.90
					100	

532357000

Sechskantmuttern Kombi

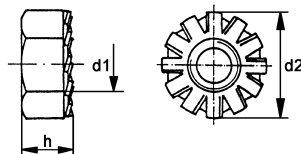
mit Zahnscheibe

Ecrous six pans combinés

avec rondelle dentée

aus Stahl Kl. 8
verzinkt-blau

en acier cl. 8
zingué-bleu



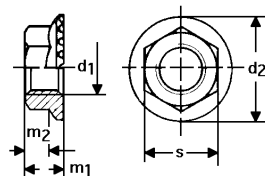
d 1	d 2	h~	SW	100	1000
M 3	6,3	3,4	5,5	10.70	7.90
M 4	8,0	4,3	7	11.10	8.30
M 5	9,2	5,3	8	12.60	9.40
M 6	11,0	6,4	10	15.—	11.30
M 8	14,9	8,3	13	28.80	21.50
M 10	16,3	9,8	17	54.—	40.60
				100	

**Sicherungsmuttern
Verbus Ripp® sechskant**

**Ecrous de sécurité
Verbus Ripp® six pans**

aus Stahl ähnlich Kl. 10
schwarz

en acier approx. cl. 10
noir



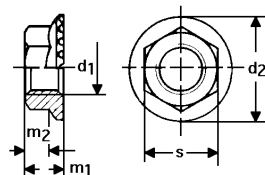
d 1	d 2 max.	s	m 1	m 2	100	500	1000
M 5	11,2	8	4,3	1,7	22.—	19.30	17.70
M 6	14,2	10	5,5	2,3	23.50	21.—	18.50
M 8	18,2	13	7,0	3,0	32.90	29.30	25.90
M 10	21,0	15	8,5	3,6	44.30	39.40	34.60
M 12	24,0	17	10	4,4	70.50	62.50	55.50
M 16	31,0	22	14	6,7	115.—	102.—	90.—
					100		

**Sicherungsmuttern
Verbus Ripp® sechskant**

**Ecrous de sécurité
Verbus Ripp® six pans**

aus Stahl ähnlich Kl. 10
verzinkt-blau

en acier approx. cl. 10
zingué-bleu



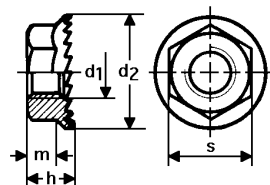
d 1	d 2 max.	s	m 1	m 2	100	500	1000
M 5	11,2	8	4,3	1,7	30.10	26.20	25.10
M 6	14,2	10	5,5	2,3	31.80	28.30	25.—
M 8	18,2	13	7,0	3,0	44.70	39.60	35.10
M 10	21,0	15	8,5	3,6	60.—	53.50	46.90
M 12	24,0	17	10	4,4	98.50	87.—	113.—
M 16	31,0	22	14	6,7	158.—	139.—	124.—
					100		

**Sperrzahnmuttern Verbus
Tensilok® sechskant**

**Ecrous à crans d'arrêt
Verbus Tensilok® six pans**

aus Stahl ähnlich Kl. 8/10
schwarz

en acier approx. cl. 8/10
noir



d 1	d 2	s	h	m	100	500	1000
M 5	11,2	8	4,3	2,55	17.70	13.30	12.40
M 6	14,25	10	5,5	3,3	18.90	16.90	13.40
M 8	18,2	13	7	4,4	24.80	21.20	18.10
M 10	21	15	7,9	5,1	30.80	26.—	22.60
M 12	24	17	8,7	5,4	60.—	55.50	48.50
M 16	31	22	11,2	7,35	125.—	104.50	94.—
					100		

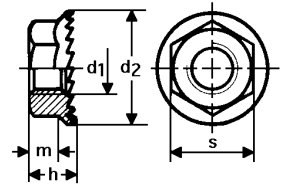
M 5 bis M 10 in ähnlich Kl. 8 und Kl. 10 lieferbar, ab M 12 nur ähnlich Kl. 10 / M 5 à M 10 en cl. 8 et 10 approx. livrable, dès M 12 seulement en approx. cl.10

Sperrzahnmuttern Verbus Tensilok® sechskant

Ecrous à crans d'arrêt Verbus Tensilok® six pans

aus Stahl ähnlich Kl. 8/10
verzinkt-blau

en acier approx. cl. 8/10
zingué-bleu



d 1	d 2	s	h	m	100	500	1000
M 5	11,2	8	4,3	2,55	22.—	16.60	15.50
M 6	14,25	10	5,5	3,3	23.70	21.20	16.90
M 8	18,2	13	7	4,4	31.20	26.50	22.60
M 10	21	15	7,9	5,1	39.—	32.60	28.30
M 12	24	17	8,7	5,4	75.—	69.50	61.—
M 16	31	22	11,2	7,35	158.—	130.—	120.—
					100		

M 5 bis M 10 in ähnlich Kl. 8 und Kl. 10 lieferbar, ab M 12 nur ähnlich Kl. 10 / M 5 à M 10 en cl. 8 et 10 approx. livrable, dès M 12 seulement en approx. cl.10

532160000

DIN 1587

6

Hutmuttern

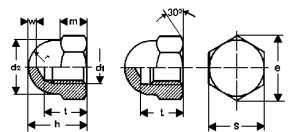
hohe Form

Ecrous borgnes

forme haute

aus Stahl
blank

en acier
clair



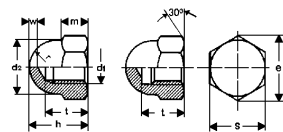
d 1	d 2 min.	e min.	h	t	m	s	100
M 4	6,5	7,74	8	5	4	7	15.—
M 5	7,5	8,87	10	6	5	8	16.50
M 6	9,5	11,05	12	8	5	10	22.80
M 8	12,5	14,38	15	11	6,5	13	37.—
M 10	16,0	18,90	18	13	8	17	64.—
M 12	18,0	21,10	22	16	10	19	107.—
M 16	23,0	26,75	28	21	13	24	227.—
M 20	28,0	33,53	34	26	16	30	447.—
M 24	34,0	39,98	42	31	19	36	729.—
							100
							50

Hutmuttern

hohe Form

Ecrous borgnes

forme haute

aus Stahl
verzinkt-blauen acier
zingué-bleu

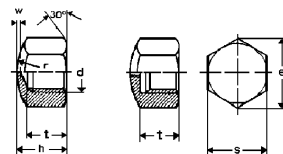
d 1	d 2 min.	e min.	h	t	m	s	100	1000
M 3	5,0	6,08	6	4	3	5,5	15.—	9.90
M 4	6,5	7,74	8	5	4	7	17.—	11.20
M 5	7,5	8,87	10	6	5	8	20.40	13.20
M 6	9,5	11,05	12	8	5	10	25.80	16.80
M 8	12,5	14,38	15	11	6,5	13	41.20	30.20
M 10	16,0	18,90	18	13	8	17	79.50	57.—
M 12	18,0	21,10	22	16	10	19	129.—	94.50
(M 14)	21,0	24,49	25	18	11	22	199.—	150.—
M 16	23,0	26,75	28	21	13	24	245.—	180.—
M 20	28,0	33,53	34	26	16	30	462.—	343.—
M 24	34,0	39,98	42	31	19	36	917.—	
M 27	40,0	47,30	47	36	20	41	1'795.—	
							100	
							50	

Hutmuttern

niedrige Form

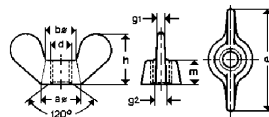
Ecrous borgnes

forme basse

aus Stahl
verzinkt-blauen acier
zingué-bleu

d	e min.	h	r	s	t	w min.	100	1000
M 3	6,08	6	7	5,5	3,8	0,8	15.30	11.50
M 4	7,74	5,5	8	7	4,4	1,0	16.40	12.30
M 5	8,87	7	10	8	5,2	1,0	20.10	15.20
M 6	11,05	9	12	10	7,0	1,5	25.10	18.90
M 8	14,38	12	15	13	9,5	2,0	41.—	30.90
M 10	18,90	14	20	17	11,0	2,0	80.—	60.50
M 12	21,10	16	25	19	13,5	2,0	125.—	94.50
(M 14)	24,49	18	28	22	15,0	2,0	232.—	174.—
M 16	26,75	20	30	24	17,0	2,0	237.—	179.—
(M 18)	30,14	22	32	27	19,0	2,0	414.—	312.—
M 20	33,52	25	35	30	21,0	2,5	454.—	341.—
(M 22)	35,72	28	35	32	22,0	3,0	900.—	
M 24	39,98	30	40	36	24,0	3,0	900.—	
							100	
							50	

Flügelmuttern

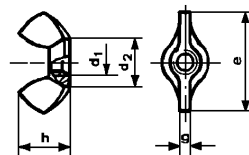
aus Temperguss
verzinkt-blau*Ecrous à ailettes**en fonte malléable*
zingué-bleu

d	a	b	e	g 1	g 2	h	m	100	500	1000
M 4	8	6	20	1,6	2,0	10	5	22.20	19.30	17.40
M 5	10	8	25	2,0	2,5	12	6	24.70	22.—	19.70
M 6	12	10	32	2,5	3,0	16	8	33.20	28.90	26.—
M 8	16	12	40	3,0	4,0	20	10	50.80	44.80	40.—
M 10	20	16	50	4,0	5,0	25	12	81.—	75.50	67.50
M 12	23	19	64	5,0	6,0	32	14	143.—	131.—	119.—
(M 14)	23	19	64	5,0	6,0	32	14	177.—	163.55	147.80
M 16	28	22	72	6,0	7,0	36	16	300.—	277.—	252.—
(M 18)	32	26	80	7,0	8,0	40	18	554.—	524.65	466.45
M 20	36	28	90	7,0	9,0	45	20	699.—	643.—	592.—
								100		
								50		
								20		

532371000

Flügelmuttern

amerikanische Form

aus Temperguss
verzinkt-blau*Ecrous à ailettes**forme américaine**en fonte malléable*
zingué-bleu

d 1	e	h	d 2	g	100	500	1000
M 3	17,6	8,6	8	1,6	12.—	10.30	9.10
M 4	17,6	8,6	8	1,6	12.—	10.30	9.10
M 5	22,5	11,0	10,3	2,1	13.80	12.—	10.80
M 6	27,8	13,6	12,7	2,5	16.80	14.30	12.60
M 8	30,3	14,8	13,8	2,8	19.50	17.40	16.—
M 10	36,2	17,7	16,5	3,3	38.40	32.70	30.60
M 12	49,4	24,1	22,5	4,5	78.—	66.—	54.—
					100		
					50		

Nutmuttern

nicht geschliffen und nicht gehärtet
mit metrischem Feingewinde

Ecrous en encoches

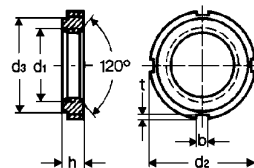
non rectifiés ni trempés
avec filetage métrique fin

aus Automatenstahl

blank
gedreht

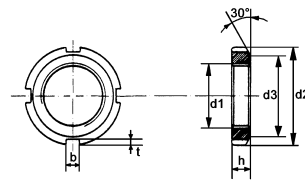
en acier de décolletage

clair
décolleté



d 1	d 2	d 3	h	b	t	Anz. Nuten nom. rainures	1 50	
							1	50
M 8 x 1	20	16	5	4	1,5	4	540.—	384.—
M 10 x 1	25	20	6	5	2	4	564.—	408.—
M 12 x 1,5	28	23	6	5	2	4	600.—	432.—
M 14 x 1,5	30	25	7	5	2	4	612.—	444.—
M 16 x 1,5	32	27	7	5	2	4	612.—	444.—
M 18 x 1,5	34	28	8	6	2,5	4	672.—	480.—
M 20 x 1,5	36	30	8	6	2,5	4	672.—	480.—
M 22 x 1,5	40	34	9	6	2,5	4	780.—	540.—
M 24 x 1,5	42	36	9	6	2,5	4	780.—	540.—
M 25 x 1,5	42	36	9	6	2,5	4	924.—	660.—
M 26 x 1,5	45	38	10	7	3	4	983.—	695.—
M 28 x 1,5	50	43	10	7	3	4	1'020.—	720.—
M 30 x 1,5	50	43	10	7	3	4	1'020.—	720.—
M 32 x 1,5	52	45	11	7	3	4	1'199.—	840.—
M 35 x 1,5	55	48	11	7	3	4	1'260.—	907.—
M 38 x 1,5	58	50	11	8	3,5	4	1'307.—	941.—
M 40 x 1,5	62	54	12	8	3,5	4	1'500.—	
M 42 x 1,5	62	54	12	8	3,5	4	1'559.—	
M 45 x 1,5	68	60	12	8	3,5	6	1'679.—	
M 48 x 1,5	75	67	13	8	3,5	6	1'919.—	
M 50 x 1,5	75	67	13	8	3,5	6	1'979.—	
M 55 x 1,5	80	70	13	10	4	6	2'158.—	
M 60 x 1,5	90	80	13	10	4	6	3'477.—	
M 70 x 2	100	90	14	10	4	6	4'196.—	
M 72 x 1,5	110	100	14	10	4	6	4'316.—	
M 75 x 1,5	110	100	14	10	4	6	4'556.—	
M 80 x 2	115	102	16	10	4	6	4'796.—	
M 85 x 2	120	110	16	10	4	6	5'994.—	
M 90 x 2	130	120	16	10	4	6	7'193.—	
M 100 x 2	145	190	16	12	5	6	7'793.—	
M 110 x 2	155	140	16	12	5	6	7'913.—	
								1

Für grössere Mengen, Preise auf Anfrage / Pour des quantités plus importantes, prix sur demande

Nutmutternaus Stahl Kl. 5
blank**Ecrous à rainures**en acier cl. 5
clair

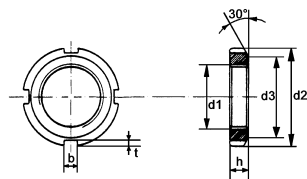
d 1	d 2	d 3	h	b	t	1	50
KM 0 M 10 x 0,75	18	13,5	4	3	2	313.—	219.—
KM 1 M 12 x 1	22	17	4	3	2	348.—	244.—
KM 2 M 15 x 1	25	21	5	4	2	360.—	252.—
KM 3 M 17 x 1	28	24	5	4	2	384.—	269.—
KM 4 M 20 x 1	32	26	6	4	2	408.—	286.—
KM 5 M 25 x 1,5	38	32	7	5	2	480.—	336.—
KM 6 M 30 x 1,5	45	38	7	5	2	576.—	403.—
KM 7 M 35 x 1,5	52	44	8	5	2	720.—	504.—
KM 8 M 40 x 1,5	58	50	9	6	2,5	995.—	697.—
KM 9 M 45 x 1,5	65	56	10	6	2,5	1'260.—	882.—
KM 10 M 50 x 1,5	70	61	11	6	2,5	1'439.—	1'007.—
KM 11 M 55 x 2	75	67	11	7	3	1'739.—	1'218.—
KM 12 M 60 x 2	80	73	11	7	3	1'859.—	1'302.—
KM 13 M 65 x 2	85	79	12	7	3	2'038.—	1'427.—
KM 14 M 70 x 2	92	85	12	8	3,5	2'302.—	1'612.—
KM 15 M 75 x 2	98	90	13	8	3,5	2'986.—	2'090.—
						1	


Andere Abmessungen auf Anfrage / Autres dimensions sur demande

Nutmuttern

aus Stahl Kl. 5
verzinkt-blau

Ecrous à rainures

en acier cl. 5
zingué-bleu

d 1	d 2	d 3	h	b	t	1	50
KM 0 M 10 x 0,75	18	13,5	4	3	2	396.—	277.—
KM 1 M 12 x 1	22	17	4	3	2	444.—	311.—
KM 2 M 15 x 1	25	21	5	4	2	456.—	320.—
KM 3 M 17 x 1	28	24	5	4	2	480.—	336.—
KM 4 M 20 x 1	32	26	6	4	2	516.—	361.—
KM 5 M 25 x 1,5	38	32	7	5	2	600.—	420.—
KM 6 M 30 x 1,5	45	38	7	5	2	720.—	504.—
KM 7 M 35 x 1,5	52	44	8	5	2	900.—	630.—
KM 8 M 40 x 1,5	58	50	9	6	2,5	1'247.—	873.—
KM 9 M 45 x 1,5	65	56	10	6	2,5	1'583.—	1'108.—
KM 10 M 50 x 1,5	70	61	11	6	2,5	1'799.—	1'259.—
KM 11 M 55 x 2	75	67	11	7	3	2'182.—	1'528.—
KM 12 M 70 x 2	92	85	12	8	3,5	2'326.—	1'628.—
KM 16 M 65 x 2	85	79	12	7	3	2'554.—	1'788.—
KM 14 M 70 x 2	92	85	12	8	3,5	2'878.—	2'014.—
KM 15 M 75 x 2	98	90	13	8	3,5	3'741.—	2'619.—
KM 16 M 80 x 2	105	95	15	8	3,5	3'980.—	2'786.—
KM 17 M 85 x 2	110	102	16	8	3,5	4'424.—	3'097.—
KM 18 M 90 x 2	120	108	16	10	4	5'359.—	3'752.—
KM 19 M 95 x 2	125	113	17	10	4	6'354.—	4'448.—
KM 20 M 100 x 2	130	120	18	10	4	7'254.—	5'078.—
KM 21 M 105 x 2	140	126	18	12	5	11'342.—	7'939.—
						1	

Andere Abmessungen auf Anfrage / Autres dimensions sur demande

Nutmuttern Elastic-Stop

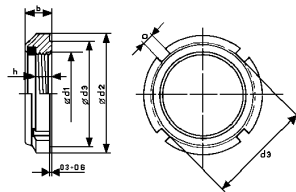
Typ GUK mit Polyamidring und metrischem Feingewinde

Ecrous à rainures Elastic-Stop

type GUK avec bague en polyamide et filetage métrique fin

aus Stahl
verzinkt-blau

en acier
zingué-bleu



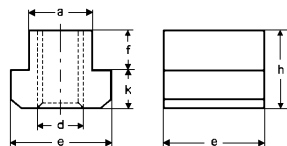
d 1	d 2	d 3	h	b	o	Anz. Nuten nomb. rainures	1	10	50
M 10 x 0,75	18	15	4,5	7,5	3	4	600.—	480.—	420.—
M 12 x 1	21	18	4,5	7,5	3	4	600.—	480.—	420.—
M 15 x 1	24	21	5,5	8,5	4	4	600.—	480.—	420.—
M 17 x 1	28	24	5,5	8,5	4	4	630.—	504.—	441.—
M 20 x 1	32	27	6,5	9,5	4	4	713.—	576.—	504.—
M 25 x 1,5	38	33	6,5	10,5	5	4	875.—	701.—	617.—
M 30 x 1,5	44	38	6,5	11,0	5	4	1'079.—	864.—	756.—
M 35 x 1,5	50	44	7,0	11,0	5	4	1'319.—	1'079.—	780.—
M 40 x 1,5	56	50	8,2	12,0	6	4	1'559.—	1'319.—	1'020.—
M 45 x 1,5	62	55	8,2	12,0	6	4	1'679.—	1'499.—	
M 50 x 1,5	68	61	8,5	13,0	6	4	1'919.—	1'439.—	
M 55 x 2	75	68	8,5	13,5	7	6	2'398.—	1'799.—	
M 60 x 2	80	73	8,5	13,5	7	6	2'638.—	1'918.—	
M 65 x 2	85	77	9,5	14,5	7	6	2'878.—	2'158.—	
M 70 x 2	92	84	9,5	14,5	8	6	3'837.—	3'357.—	
M 75 x 2	98	89	10,5	15,5	8	6	4'196.—	3'596.—	
							1		

T-Nutensteine

Ecrous en T

aus Stahl C 35
blank

en acier C 35
clair



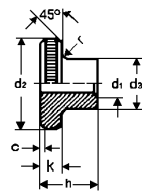
d	a	e	f	h	k	100	500
M 5	6	10	4	8	4	238.—	218.—
M 6	8	13	4	10	6	248.—	225.—
M 8	10	15	5,5	12	6,5	256.—	230.—
M 10	12	18	7	14	7	292.—	265.—
M 12	14	22	8	16	8	350.—	323.—
M 16	18	28	10	20	10	482.—	435.—
M 20	22	35	14	28	14	821.—	755.—
M 24	28	44	18	36	18	1'570.—	1'424.—
						100	
						50	
						25	
						10	

Rändelmuttern

hoch

Ecrous moletés

hauts

aus Stahl
verzinkt-blauen acier
zingué-bleu

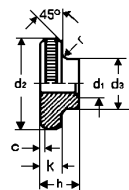
d 1	c	d 2	d 3	h	k	r	100
M 3	0,3	12	6	7,5	2,5	0,5	37.20
M 4	0,4	16	8	9,5	3,5	0,5	52.80
M 5	0,4	20	10	11,5	4,0	1,0	80.50
M 6	0,5	24	12	15,0	5,0	1,0	114.—
M 8	0,6	30	16	18,0	6,0	2,0	205.—
M 10	0,8	36	20	23,0	8,0	2,0	342.—
							100
							50

Rändelmuttern

flach

Ecrous moletés

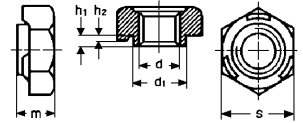
bas

aus Stahl
verzinkt-blauen acier
zingué-bleu

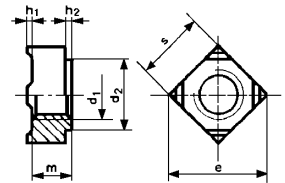
d 1	c	d 2	d 3	h	k	r	100
M 3	0,3	12	6	3	2,5	0,5	42.10
M 4	0,4	16	8	4	3,5	0,5	46.80
M 5	0,4	20	10	5	4,0	1,0	59.—
M 6	0,5	24	12	6	5,0	1,0	84.50
M 8	0,6	30	16	8	6,0	2,0	151.—
M 10	0,8	36	20	10	8,0	2,0	240.—
							100
							50

512700000 Rändelmuttern DIN 467 Messing blank / 512700000 ecrous moletés DIN 467 laiton clair

512710300 Rändelmuttern DIN 467 Polyamid weiss / 512710300 ecrous moletés DIN 467 polyamide blanc

Sechskant-Schweissmuttern**Ecrous six pans à souder**aus Stahl
blanken acier
clair

d	s	m	d 1	h 1	h 2	100	1000
M 3	7,5	3,0	4,5	0,55	0,25	8.60	4.60
M 4	9	3,5	6,0	0,65	0,35	8.60	4.—
M 5	10	4,0	7,0	0,70	0,40	8.60	4.60
M 6	11	5,0	8,0	0,75	0,40	9.40	5.20
M 8	14	6,5	10,5	0,90	0,50	11.80	7.—
M 10	17	8,0	12,5	1,15	0,65	18.20	11.—
M 12	19	10,0	14,8	1,40	0,80	30.80	18.10
(M 14)	22	11,0	16,8	1,80	1,00	64.50	44.60
M 16	24	13,0	18,8	1,80	1,00	70.—	48.30
						100	100

Vierkant-Schweissmuttern**Ecrous carrés à souder**aus Stahl
blanken acier
clair

d 1	s	e min.	m	h 1	h 2	d 2	100	1000
M 5	9	12	4,2	0,8	1,0	9	12.40	6.90
M 6	10	13	5,0	0,8	1,2	10	15.40	8.80
M 8	14	18	6,5	1,0	1,5	14	21.20	15.—
M 10	17	22	8,0	1,2	1,8	17	34.10	24.10
M 12	19	25	9,5	1,4	2,0	19	53.—	37.40
						100	100	100

532060300

Anpunktmuttern

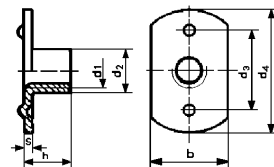
Ausführung A mit Schweissbuckeln nach unten

Ecrous à ergots à souder

Exécution A avec boutons à souder de côté inférieur

aus Stahl
blank

en acier
clair



d 1	b	d 4	h	s	d 3	d 2	100	500	1000
M 3	9	17	6	1	10	4,7	27.—	19.90	17.20
M 4	9	17	6	1	10	5	25.70	19.20	16.50
M 5	11	19	7	1,2	14	6,5	28.80	21.50	18.50
M 6	13,5	22	8,5	1,5	14	7,6	31.30	24.60	20.40
M 8	18	26	10	2	16	11	44.90	35.30	29.—
M 10	18	26	12	2	16	12,5	45.70	36.10	29.60
							100		

Ausführungen gemäss Zeichnung auf Anfrage / Exécutions selon dessin sur demande

532410200

Nival

Senkmutter Nival 110°

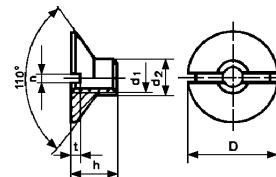
mit Schlitz

Ecrous coniques Nival 110°

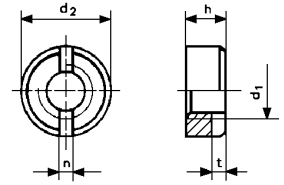
avec fente

aus Automatenstahl
verzinkt-blau

en acier de décolletage décollé
zingué-bleu

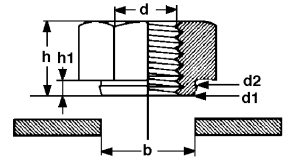


d 1	D	d 2	h	n	t	100	500	1000
M 3	10	4,0	6	1,0	1,0	46.80	40.80	36.60
M 4	12	5,0	6	1,0	1,0	35.—	30.30	26.90
M 5	14	6,0	7	2,0	1,5	39.10	33.90	30.20
M 6	16	7,0	8	2,0	1,5	42.60	36.90	32.70
M 6 x 18	18	7,0	9	2,0	1,5	45.—	39.—	34.80
M 8	20	9,0	10	2,0	1,5	65.—	56.50	50.40
M 10	24	12,0	12	2,5	2,0	162.—	143.—	128.—
M 12	25	14,5	16	2,5	3,2	181.—	151.—	133.—
						100		

Schlitzmutternaus Stahl
verzinkt-blau**Ecrous cylindriques
à fente**en acier
zingué-bleu

d 1	d 2	h	n	t max.	100
M 3	6	2,5	1,2	1,2	12.30
M 4	8	3,5	1,4	1,6	13.50
M 5	9	4,2	2,0	1,9	17.90
M 6	11	5,0	2,5	2,4	24.60
M 8	14	6,5	3,0	3,0	53.50
M 10	18	8,0	3,5	3,7	98.50
					100

532400000

Sechskant-Setzmutternaus Stahl
verzinkt-blau**Ecrous à sertir six pans**en acier
zingué-bleu

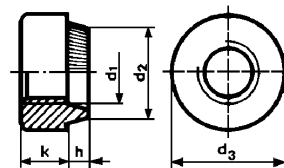
d	h 1	d 1	d 2	h	s	b Bohrloch- \emptyset b \emptyset -trou à forer	100 500 1000		
							100	500	1000
M 2,5	0,9	4,5	4,7	3,0	5,5	4,5	35.70	27.20	23.80
M 3	0,9	4,5	4,7	3,0	5,5	4,5	26.80	20.40	17.10
M 3	1,8	4,5	4,7	3,0	5,5	4,5	43.—	33.60	28.10
M 4	0,9	5,5	5,7	4,5	7,0	5,5	27.50	21.30	18.30
M 4	1,8	5,5	5,7	4,5	7,0	5,5	37.—	28.80	24.—
M 5	0,9	6,5	6,7	4,5	8,0	6,5	30.40	24.30	19.80
M 5	1,8	6,5	6,7	4,5	8,0	6,5	45.40	35.60	29.50
M 6	0,9	8,0	8,3	4,5	10,0	8,0	38.—	30.40	24.30
M 6	1,8	8,0	8,3	4,5	10,0	8,0	40.50	31.60	26.20
M 8	1,9	10,0	10,3	6,5	13,0	10,0	51.60	40.90	33.40
M 10	1,9	12,5	12,8	7,8	15,0	12,5	59.50	48.60	42.70
M 12	2,9	14,5	14,8	9,5	17,0	14,5	81.—	64.50	53.50
M 16	3,9	18,5	18,8	13,0	22,0	18,5	268.—	237.—	204.—
							100		

Einnietmuttern Anchor Typ ARB

Ecrous à river Anchor type ARB

aus Stahl
verzinkt-blau

en acier
zingué-bleu



d 1	h	Blechstärke épais. de tôle	Bohrloch- ϕ ϕ -trou à forer	d 2	d 3	k	100
M 3	2,3	0,5-1,6	5,9	5,6	7,9	3,2	40.40
M 3	3,2	1,7-2,4	5,9	5,6	7,9	3,2	56.50
M 3	4,4	2,6-3,7	5,9	5,6	7,9	3,2	66.—
M 3	5,9	3,8-5	5,9	5,6	7,9	3,2	69.—
M 4	2,3	0,5-1,6	6,9	6,7	9,5	3,8	42.10
M 4	3,2	1,7-2,4	6,9	6,7	9,5	3,8	48.90
M 4	4,4	2,6-3,7	6,9	6,7	9,5	3,8	69.—
M 4	5,9	3,8-5	6,9	6,7	9,5	3,8	72.—
M 5	2,4	0,5-1,6	8,3	8,1	11,1	4,4	51.70
M 5	3,3	1,7-2,4	8,3	8,1	11,1	4,4	52.10
M 5	4,5	2,6-3,7	8,3	8,1	11,1	4,4	76.50
M 5	6,0	3,8-5	8,3	8,1	11,1	4,4	76.50
M 6	2,5	0,5-1,6	9,6	9,4	12,7	5,7	58.—
M 6	3,4	1,7-2,4	9,6	9,4	12,7	5,7	58.50
M 6	4,6	2,6-3,7	9,6	9,4	12,7	5,7	79.50
M 6	6,1	3,8-5	9,6	9,4	12,7	5,7	93.—
M 8	3,1	0,5-2	13,1	12,8	15,9	6,4	92.—
M 8	4,6	2,1-3,7	13,1	12,8	15,9	6,4	160.—
M 8	6,1	3,8-5	13,1	12,8	15,9	6,4	146.—
M 10	3,3	0,5-2	15,5	15,2	19,1	7,6	157.—
M 10	4,8	2,1-3,7	15,5	15,2	19,1	7,6	162.—
M 10	6,3	3,8-5	15,5	15,2	19,1	7,6	178.—
M 12	4,2	0,5-3	19,5	19,2	25,4	10,2	330.—
							100

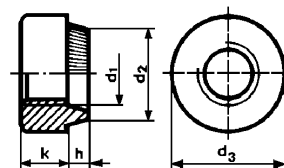
512668000 Anchor Typ ARB Inox A2 / 512668000 Anchor type ARB Inox A2

Einnietmuttern Anchor Typ MINARB

Ecrous à river Anchor type MINARB

aus Stahl
verzinkt-blau

en acier
zingué-bleu



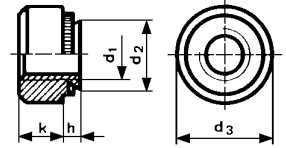
d 1	h max.	Blechstärke épais. de tôle	Bohrloch- ϕ ϕ -trou à forer	d 2	d 3	k	100
M 2	2,3	0,5-1,6	3,6	3,5	5,0	2,3	89.—
M 3	2,3	0,5-1,6	4,3	4,2	5,5	2,8	65.50
M 4	2,3	0,5-1,6	5,5	5,4	7,0	3,2	66.50
M 5	2,4	0,5-1,6	6,5	6,4	8,5	3,8	68.—
							100

Einpressmuttern Swif Typ PS

**Ecrous à presser
Swif type PS**

aus Stahl
verzinkt-gelb

en acier
zingué-jaune



d 1	h max.	Blechstärke épais. de tôle	Bohrloch- ϕ ϕ -trou à forer	d 3	Randabst. zur Mitte dist. bord à axe min.	k	100
M 2,5	1,05	1,1-1,4	4,20	6,4	4,8	1,6	32.30
M 3	1,05	1,1-1,4	4,75	7,1	5,6	1,6	32.30
M 4	1,05	1,1-1,4	5,40	7,9	6,7	2,4	38.—
M 5	1,05	1,1-1,4	6,35	8,7	7,0	2,4	38.40
M 6	1,35	1,4-2,3	8,75	11,1	8,7	4,4	39.90
M 8	1,35	1,4-2,3	10,5	12,7	9,5	6,0	58.—
							100

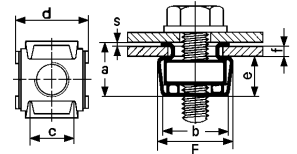
532476000

Käfigmuttern

Ecrous en cage

Käfig: Stahl rostfrei A 2
Mutter: Stahl verzinkt-blau

cage: acier inoxydable A 2
écrou: acier zingué-bleu



d 1	f*	Mutter écrou	d	a ± 0.5	c**	s	F ± 0.5	e ± 0.6	100	1000
				a ± 0.5			F ± 0.5	e ± 0.6		
M 3	0,3-0,9	8 x 8 x 2,5	9,5	5,2	4,8	0,30	9,7	3,6	33.90	22.60
M 3	1,0-1,6	8 x 8 x 2,5	9,5	5,9	4,8	0,30	9,7	3,6	33.90	22.60
M 4	0,3-0,9	8 x 8 x 2,5	9,5	5,2	4,8	0,30	9,7	3,6	33.90	22.60
M 4	1,0-1,6	8 x 8 x 2,5	9,5	5,9	4,8	0,30	9,7	3,6	33.90	22.60
M 4	0,3-1,1	10 x 10 x 4	12,0	8,0	7,2	0,45	12,2	6,0	54.80	36.30
M 4	1,2-1,6	10 x 10 x 4	12,0	8,5	7,2	0,45	12,2	6,0	54.80	36.30
M 4	0,7-1,6	11 x 11 x 4	13,2	8,8	8,2	0,45	13,5	6,0	64.30	42.70
M 4	1,7-2,6	11 x 11 x 4	13,2	9,5	8,2	0,45	13,5	6,0	64.30	42.70
M 5	0,3-1,1	10 x 10 x 4,5	12,0	8,0	7,2	0,45	12,2	6,0	54.80	36.30
M 5	1,2-1,6	10 x 10 x 4,5	12,0	8,5	7,2	0,45	12,2	6,0	54.80	36.30
M 5	0,7-1,6	11 x 11 x 4,5	13,2	8,8	8,2	0,45	13,5	6,0	64.30	42.70
M 5	1,7-2,6	11 x 11 x 4,5	13,2	9,5	8,2	0,45	13,5	6,0	64.30	42.70
M 6	0,3-1,1	10 x 10 x 4,5	12,0	8,0	7,2	0,45	12,2	6,0	54.80	36.30
M 6	1,2-1,6	10 x 10 x 4,5	12,0	8,5	7,2	0,45	12,2	6,0	54.80	36.30
M 6	0,7-1,6	11 x 11 x 4,5	13,2	8,8	8,2	0,45	13,5	6,0	64.30	42.70
M 6	1,7-2,6	11 x 11 x 4,5	13,2	9,5	8,2	0,45	13,5	6,0	64.30	42.70
M 8	1,0-1,7	14 x 14 x 5,5	16,0	10,4	10,6	0,50	16,6	7,8	80.40	53.40
M 8	1,8-3,2	14 x 14 x 5,5	16,0	12,0	10,6	0,50	16,6	7,8	80.40	53.40
M 10	1,0-1,7	14 x 14 x 5,5	16,0	10,4	10,6	0,50	16,6	7,8	110.40	73.90
M 10	1,8-3,2	14 x 14 x 5,5	16,0	12,0	10,6	0,50	16,6	7,8	110.40	73.90
									100	

* f = Blechstärke / f = épais. de tôle

** c = Bohrloch- ϕ / c = ϕ -trou à forer

532090000

Einschlagmuttern

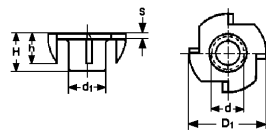
für die Befestigung von Holz auf Stahl oder Holz auf Holz

aus Stahl
verzinkt

Douilles filetées à pointes

pour la fixation de bois sur acier ou de bois sur bois

en acier
zingué



d x H	d 1	D 1	s	100	500	1000
M 3 x 5,5	4,2	13	0,8	32.30	24.10	19.10
M 4 x 6	5,0	15	0,1	14.80	11.—	8.80
M 5 x 8	6,2	17	1,0	16.20	12.30	9.90
M 6 x 9	7,4	19	1,2	19.—	14.10	11.40
M 8 x 11	9,5	22	1,5	25.50	19.20	15.80
M 10 x 12	12,0	25	1,8	57.—	46.50	39.70
				100		

539870000

NOMELOK ~DIN 7967

Sicherungsmuttern NOMELOK

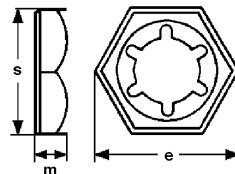
System PAL®

aus Federstahl
verzinkt-blau

Ecrous de sécurité NOMELOK

système PAL®

en acier ressort
zingué-bleu



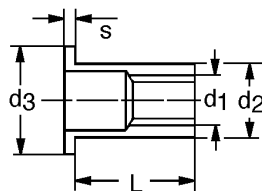
für Schrauben pour vis	e	m	s	100	500
M 4	8,1	2,1	7	10.30	6.10
M 5	9,2	2,5	8	12.10	7.10
M 6	11,5	3	10	16.70	9.80
M 8	15,0	3,5	13	21.80	15.10
M 10	19,6	4	17	27.40	18.50
M 12	21,9	4,5	19	36.30	24.30
M 14	25,4	5	22	43.60	31.—
M 16	27,7	5	24	40.10	27.30
M 18	31,2	5,5	27	77.—	54.50
M 20	34,6	6	30	76.50	51.—
M 22	36,9	6	32	97.50	68.50
M 24	41,6	7	36	137.—	93.—
M 27	47,3	7	41	146.—	103.50
M 30	53,1	8	46	167.—	112.—
M 33	57,7	8	50	227.—	159.—
M 36	63,5	9	55	515.—	350.—
				100	
				50	

**Blindnietmuttern FAR®
Flachkopf FTT**
**Ecrous à river aveugles
FAR® tête plate FTT**

UNI 9201

aus Stahl
verzinkten acier
zingué

UNI 9201



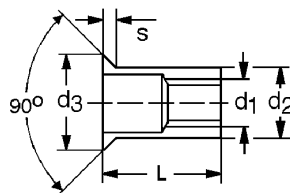
Bezeichnung dénomination	d 1	Klemmlänge mm long. d'assembl. mm	d 2	d 3	s	L	100
M 3 FTT/C	M 3	0,3-1,8	4,9	8	0,8	9,0	13.20
M 3 FTT/L	M 3	1,8-3,0	4,9	8	0,8	10,5	13.20
M 4 FTT/C	M 4	0,3-2,5	5,9	9	1,0	11,0	15.70
M 4 FTT/L	M 4	2,5-4,0	5,9	9	1,0	13,0	15.70
M 5 FTT/C	M 5	0,5-3,0	6,9	10	1,2	13,0	16.80
M 5 FTT/L	M 5	3,0-5,0	6,9	10	1,2	15,5	16.80
M 6 FTT/C	M 6	0,5-2,3	8,9	12	1,5	14,5	22.80
M 6 FTT/M	M 6	2,3-4,0	8,9	12	1,5	16,0	22.80
M 6 FTT/L	M 6	4,0-6,0	8,9	12	1,5	17,5	22.80
M 8 FTT/C	M 8	0,8-3,5	10,9	15	1,5	17,5	32.40
M 8 FTT/L	M 8	3,5-6,0	10,9	15	1,5	20,0	32.40
M 10 FTT/C	M 10	1,0-3,5	11,9	16	1,7	19,0	43.90
M 10 FTT/L	M 10	3,5-6,0	11,9	16	1,7	22,0	38.40
M 12 FTT/C	M 12	1,0-3,5	14,9	18	2,0	22,0	160.—
M 12 FTT/L	M 12	3,5-6,0	14,9	18	2,0	24,0	178.—
							200
							100

**Blindnietmuttern FAR®
Senkkopf FTS**
**Ecrous à river aveugles
FAR® tête conique FTS**

UNI 9202

aus Stahl
verzinkten acier
zingué

UNI 9202



Bezeichnung dénomination	d 1	Klemmlänge mm long. d'assembl. mm	d 2	d 3	s	L	100
M 3 FTS/C	M 3	1,5-2,8	4,9	8	1,5	9,5	13.20
M 3 FTS/L	M 3	2,8-4,0	4,9	8	1,5	10,5	13.20
M 4 FTS/C	M 4	1,5-3,5	5,9	9	1,5	11,0	15.70
M 4 FTS/L	M 4	3,5-5,0	5,9	9	1,5	13,0	15.70
M 5 FTS/C	M 5	1,5-3,8	6,9	10	1,5	13,0	16.80
M 5 FTS/L	M 5	3,8-6,0	6,9	10	1,5	15,0	16.80
M 6 FTS/C	M 6	1,5-3,8	8,9	12	1,5	15,0	22.80
M 6 FTS/L	M 6	3,8-6,0	8,9	12	1,5	17,0	22.80
M 8 FTS/C	M 8	1,5-3,8	10,9	14	1,5	16,5	32.40
M 8 FTS/L	M 8	3,8-6,0	10,9	14	1,5	19,0	32.40
M 10 FTS/C	M 10	1,5-3,8	11,9	15	1,5	18,0	38.40
M 10 FTS/L	M 10	3,8-6,0	11,9	15	1,5	20,5	38.40
							200

**Blindnietmuttern FAR®
Flachkopf FTT**

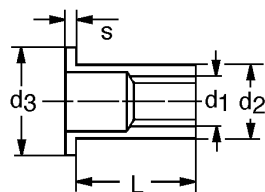
aus Aluminium

**Ecrous à river aveugles
FAR® tête plate FTT**

en aluminium

UNI 9201

UNI 9201



Bezeichnung dénomination	d 1	Klemmlänge mm long. d'assembl. mm	d 2	d 3	s	L	100
M 3 FTT/C	M 3	0,3-1,8	4,9	8	0,8	9,0	15.70
M 3 FTT/L	M 3	1,8-3,0	4,9	8	0,8	10,5	15.70
M 4 FTT/C	M 4	0,3-2,5	5,9	9	1,0	11,0	16.80
M 4 FTT/L	M 4	2,5-4,0	5,9	9	1,0	13,0	16.80
M 5 FTT/C	M 5	0,5-3,0	6,9	10	1,2	13,0	18.—
M 5 FTT/L	M 5	3,0-5,0	6,9	10	1,2	15,5	18.—
M 6 FTT/C	M 6	0,5-2,3	8,9	12	1,5	14,5	24.—
M 6 FTT/M	M 6	2,3-4,0	8,9	12	1,5	16,0	24.—
M 6 FTT/L	M 6	4,0-6,0	8,9	12	1,5	17,5	24.—
M 8 FTT/C	M 8	0,8-3,5	10,9	15	1,5	17,5	33.60
M 8 FTT/L	M 8	3,5-6,0	10,9	15	1,5	20,0	33.60
M 10 FTT/C	M 10	1,0-3,5	11,9	16	1,7	19,0	39.60
M 10 FTT/L	M 10	3,5-6,0	11,9	16	1,7	22,0	39.60
							200

**Blindnietmuttern FAR®
Senkkopf FTS**

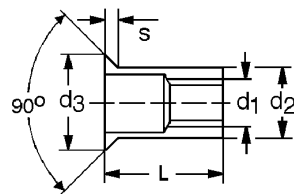
aus Aluminium

**Ecrous à river aveugles
FAR® tête conique FTS**

en aluminium

UNI 9202

UNI 9202



Bezeichnung dénomination	d 1	Klemmlänge mm long. d'assembl. mm	d 2	d 3	s	L	100
M 3 FTS/C	M 3	1,5-2,8	4,9	8	1,5	9,5	15.70
M 3 FTS/L	M 3	2,8-4,0	4,9	8	1,5	10,5	15.70
M 4 FTS/C	M 4	1,5-3,5	5,9	9	1,5	11,0	16.80
M 4 FTS/L	M 4	3,5-5,0	5,9	9	1,5	13,0	16.80
M 5 FTS/C	M 5	1,5-3,8	6,9	10	1,5	13,0	18.—
M 5 FTS/L	M 5	3,8-6,0	6,9	10	1,5	15,0	18.—
M 6 FTS/C	M 6	1,5-3,8	8,9	12	1,5	15,0	24.—
M 6 FTS/L	M 6	3,8-6,0	8,9	12	1,5	17,0	24.—
M 8 FTS/C	M 8	1,5-3,8	10,9	14	1,5	16,5	33.60
M 8 FTS/L	M 8	3,8-6,0	10,9	14	1,5	19,0	33.60
M 10 FTS/C	M 10	1,5-3,8	11,9	15	1,5	18,0	39.60
M 10 FTS/L	M 10	3,8-6,0	11,9	15	1,5	20,5	39.60
							200

Blindnietmuttern FAR® Flachkopf FTT

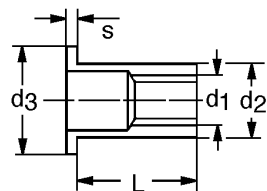
*Ecrous à river aveugles
FAR® tête plate FTT*

UNI 9201

aus rostbeständigem Stahl A 2
AISI 303, Wst. Nr. 1.4305

en acier inoxydable A 2
AISI 303, no. mat. 1.4305

UNI 9201



Bezeichnung dénomination	d 1	Klemmlänge mm long. d'assembl. mm	d 2	d 3	s	L	100
M 3 FTT/C	M 3	0,3-1,0	4,9	6	0,8	8,5	77.90
M 3 FTT/M	M 3	1,0-2,0	4,9	6	0,8	9,5	85.60
M 3 FTT/L	M 3	2,0-3,0	4,9	6	0,8	10,5	89.70
M 4 FTT/C	M 4	0,3-2,5	5,9	8	1,0	10,5	39.60
M 4 FTT/L	M 4	2,5-4,0	5,9	8	1,0	12,5	39.60
M 5 FTT/C	M 5	0,5-3,0	6,9	9	1,2	12,0	56.20
M 5 FTT/L	M 5	3,0-5,0	6,9	9	1,2	14,0	63.90
M 6 FTT/C	M 6	0,5-2,3	8,9	11	1,5	14,0	102.40
M 6 FTT/M	M 6	2,3-4,0	8,9	11	1,5	15,5	108.10
M 6 FTT/L	M 6	4,0-6,0	8,9	11	1,5	17,0	115.—
M 8 FTT/C	M 8	0,8-3,5	10,9	14	1,5	17,0	148.40
M 8 FTT/L	M 8	3,5-6,0	10,9	14	1,5	20,0	165.60
M 10 FTT/C	M 10	1,5-3,5	11,9	15	1,7	19,0	316.30
M 10 FTT/L	M 10	3,5-6,0	11,9	15	1,7	22,0	364.60
							200

Blindnietmuttern FAR® Senkkopf FTS

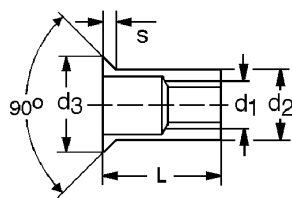
*Ecrous à river aveugles
FAR® tête conique FTS*

UNI 9202

aus rostbeständigem Stahl A 2
AISI 303, Wst. Nr. 1.4305

en acier inoxydable A 2
AISI 303, no. mat. 1.4305

UNI 9202



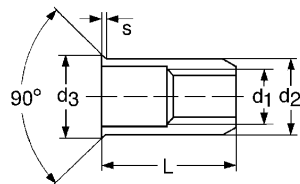
Bezeichnung dénomination	d 1	Klemmlänge mm long. d'assembl. mm	d 2	d 3	s	L	100
M 4 FTS/C	M 4	1,5-3	5,9	8	1,5	10,0	39.60
M 4 FTS/L	M 4	3,5-5	5,9	8	1,5	12,0	44.80
M 5 FTS/C	M 5	1,5-3,8	6,9	9	1,5	11,5	57.50
M 5 FTS/L	M 5	3,8-6	6,9	9	1,5	13,5	57.50
M 6 FTS/C	M 6	1,5-3,8	8,9	11	1,5	13,5	102.40
M 6 FTS/L	M 6	3,8-6	8,9	11	1,5	16,5	115.—
M 8 FTS/C	M 8	1,5-3,8	10,9	13,5	1,5	16,5	148.40
M 8 FTS/L	M 8	3,8-6	10,9	13,5	1,5	19,5	165.60
M 10 FTS/C	M 10	1,5-3,5	11,9	15	1,5	18,0	316.30
M 10 FTS/L	M 10	3,5 6,0	11,9	15	1,5	21,0	364.60
							200

**Einnietmuttern für
Dünnscheibe FAR® mit
reduziertem Senkkopf FTR**

aus Stahl
verzinkt-gelb

**Ecrous à river pour tôles
minces FAR® avec tête
conique réduite FTR**

en acier
zingué-jaune



UNI 9203

UNI 9203

Bezeichnung dénomination	d 1	Klemmlänge mm long. d'assembl. mm	d 2	d 3	s	L	100
M 3 FTR/C	M 3	0,5-1,5	4,9	5,5	0,35	9,0	13.20
M 3 FTR/L	M 3	1,5-2,5	4,9	5,5	0,35	9,0	13.20
M 4 FTR/C	M 4	0,5-1,5	5,9	6,75	0,50	10,5	15.70
M 4 FTR/L	M 4	1,5-2,5	5,9	6,75	0,50	10,5	15.70
M 5 FTR/Z	M 5	0,5-2,0	6,9	8,0	0,60	12,0	16.80
M 5 FTR/L	M 5	2,0-3,5	6,9	8,0	0,60	12,0	16.80
M 6 FTR/C	M 6	0,5-2,0	8,9	10,0	0,60	13,0	21.60
M 6 FTR/L	M 6	2,0-3,5	8,9	10,0	0,60	13,0	21.60
M 8 FTR/Z	M 8	1,0-2,5	10,9	12,0	0,60	16,0	32.40
M 8 FTR/L	M 8	2,5-4,0	10,9	12,0	0,60	16,0	32.40
M 10 FTR/C	M 10	1,0-2,5	11,9	13,5	0,80	19,0	32.40
M 10 FTR/L	M 10	2,5-4,0	11,9	13,5	0,80	19,0	32.40
							200

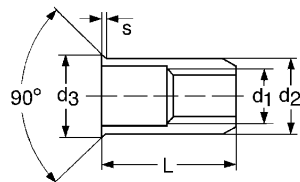
* ab M4, C solange Vorrat, wird durch Z (gerändelt) ersetzt / dès M4, C jusqu'à épuisement du stock, sera remplacé par Z (cannelé)

**Einnietmuttern für
Dünnscheibe FAR® mit
reduziertem Senkkopf FTR**

aus rostbeständigem Stahl A 2
AISI 303, Wst. Nr. 1.4305

**Ecrous à river pour tôles
minces FAR® avec tête
conique réduite FTR**

en acier inoxydable A 2
AISI 303, no. mat. 1.4305



UNI 9203

UNI 9203

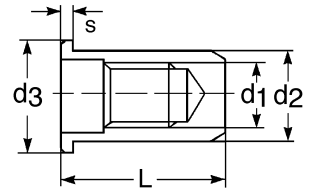
Bezeichnung dénomination	d 1	Klemmlänge mm long. d'assembl. mm	d 2	d 3	s	L	100
M 4 FTR	M 4	0,5-1,5	5,9	6,75	0,50	10,0	32.—
M 5 FTR	M 5	0,5-2,0	6,9	8,0	0,60	12,0	54.90
M 6 FTR	M 6	0,5-2,0	8,9	10,0	0,60	13,5	92.—
M 8 FTR	M 8	1,0-2,7	10,9	12,0	0,60	16,0	127.70
							200

**Einnietmuttern geschlossen
FAR®, mit Rand und
Flachkopf FTTC**

aus Aluminium

**Ecrous à river fermées
FAR® avec bordure et tête
plate FTTC**

en aluminium



UNI 9204

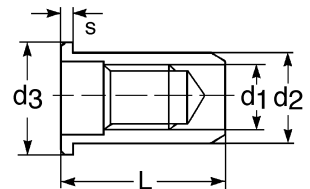
UNI 9204

Bezeichnung dénomination	d 1	Klemmlänge mm long. d'assembl. mm			s	L	100
		d 2	d 3				
M 4 FTTC/C	M 4	0,3-2,5	5,9	9	1,0	16,5	29.70
M 4 FTTC/L	M 4	2,5-4,0	5,9	9	1,0	18,0	29.70
M 5 FTTC/C	M 5	0,5-3,0	6,9	10	1,2	18,0	35.10
M 5 FTTC/L	M 5	3,0-5,0	6,9	10	1,2	20,5	35.10
M 6 FTTC/C	M 6	0,5-2,3	8,9	12	1,5	20,5	43.20
M 6 FTTC/M	M 6	2,3-4,0	8,9	12	1,5	22,0	43.20
M 6 FTTC/L	M 6	4,0-6,0	8,9	12	1,5	23,5	43.20
M 8 FTTC/C	M 8	0,8-3,5	10,9	15	1,5	25,5	61.—
M 8 FTTC/L	M 8	3,5-6,0	10,9	15	1,5	28,0	61.—
M 10 FTTC/C	M 10	1,0-3,5	11,9	16	1,7	29,0	77.—
M 10 FTTC/L	M 10	3,5-6,0	11,9	16	1,7	31,5	77.—
							200

**Einnietmuttern geschlossen
FAR®, mit Rand und
Flachkopf FTTC**

aus Stahl
verzinkt-gelb

**Ecrous à river fermées
FAR® avec bordure et tête
plate FTTC**

en acier
zingué-jaune

UNI 9204

UNI 9204

Bezeichnung dénomination	d 1	Klemmlänge mm long. d'assembl. mm			s	L	100
		d 2	d 3				
M 4 FTTC/C	M 4	0,3-2,5	5,9	9	1,0	16,5	27.70
M 4 FTTC/L	M 4	2,5-4,0	5,9	9	1,0	18,0	27.70
M 5 FTTC/C	M 5	0,5-3,0	6,9	10	1,2	18,0	33.70
M 5 FTTC/L	M 5	3,0-5,0	6,9	10	1,2	20,5	33.70
M 6 FTTC/C	M 6	0,5-2,3	8,9	12	1,5	20,5	39.90
M 6 FTTC/M	M 6	2,3-4,0	8,9	12	1,5	22,0	39.90
M 6 FTTC/L	M 6	4,0-6,0	8,9	12	1,5	23,5	39.90
M 8 FTTC/C	M 8	0,8-3,5	10,9	15	1,5	25,5	51.30
M 8 FTTC/L	M 8	3,5-6,0	10,9	15	1,5	28,0	51.30
M 10 FTTC/C	M 10	1,0-3,5	11,9	16	1,7	29,0	67.50
M 10 FTTC/L	M 10	3,5-6,0	11,9	16	1,7	31,5	67.50
							200

Blindnietmuttern Rubnuts Neopren

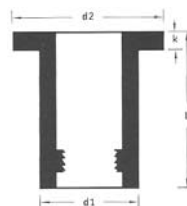
Typ MFX 25-CO

Ecrous à river aveugles Rubnuts néoprène

type MFX 25-CO

Flachkopf
Neopren

tête cylindrique
néoprène



d x L	Klemmlänge Longueur d'assemblage	k	d 1	d 2	Bohrer Mèche	100
M 3 x 12,6	0,4 - 4,0	1,4	7,9	11,0	8,3	51.30
M 4 x 12,6	0,4 - 4,0	1,4	1,4	11,0	8,3	52.—
M 5 x 14,1	0,4 - 4,9	0,9	9,6	12,7	9,9	61.50
M 5 x 21,5	4,0 - 11,6	0,9	9,6	14,0	9,9	66.50
M 5 x 26,1	7,9 - 16,0	1,3	9,6	14,0	9,9	70.—
M 5 x 39,8	20,5 - 30,0	1,3	9,6	14,0	9,9	76.50
M 6 x 16,0	0,4 - 2,8	1,3	12,7	16,0	13,0	78.50
M 6 x 21,1	0,8 - 4,7	4,75	12,7	19,1	13,0	88.50
M 6 x 26,7	6,4 - 11,5	2,0	12,7	16,3	13,0	88.50
M 6 x 35,0	11,5 - 23,0	1,3	13,0	16,0	13,3	95.50
M 8 x 18,3	0,4 - 4,0	3,2	15,9	22,1	16,2	128.—
M 8 x 27,9	3,9 - 9,5	5,72	15,9	22,1	16,2	153.—
M 8 x 50,0	15,0 - 39,0	1,6	18,0	20,0	18,3	238.—
M 10 x 55,0	19,0 - 40,0	1,3	20,0	22,5	20,3	335.—
M 12 x 80,0	38,0 - 64,0	1,3	24,3	27,0	24,3	422.—
					250	
					100	
					50	
					25	

6-kt-Blindnietmuttern

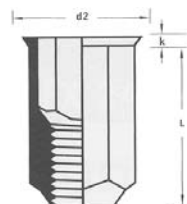
Typ MFX 23-HKVO

Ecrous à river aveugles

type MFX 23-HKVO

kleiner Senkkopf
verzinkt

tête fraisée réduite
zingué



d x L	Klemmlänge Longueur d'assemblage	k	d 2	100
M 4 x 12	0,5 - 2,5	0,8	7	25.—
M 5 x 14	0,5 - 2,5	0,8	8	27.—
M 6 x 16	0,5 - 2,5	0,8	10	30.—
M 8 x 18	0,5 - 2,5	0,8	12	36.—
				250

538313308

FIREBIRD®

**AKKU-
Blindnietmutterngerät**

FIREBIRD®


Outil à river FIREBIRD®

avec accu pour écrous aveugles

Nettopreise per Stk

Prix nets par pièce



Bezeichnung indication	für Blindnietmuttern pour écrous aveugles	Gewicht kg poids kg	
Akku-Blindnietmutterngerät	Alu/Stahl	2,3	1'696.—
			1

538500100

FAR®

**Nietmuttern-Handzange
FAR® KJ 17**

mit Ziehbornen und Köpfen


**Pincès à main pour écrous
aveugles FAR® KJ 17**

avec mandrins et enclumes

Nettopreis per Stück

Prix nets par pièce



Bezeichnung dénomination	für Blindnietmuttern pour écrous aveugles	
KJ 17	M 3 bis M 6	151.—
		1


538500200**FAR®****Sortiment Nietmuttern FAR® mit Handzange KJ 17 komplett**

mit Ziehbornen und Köpfen, in einem Metallkasten

**Assortiments écrous aveugles FAR® avec pince à main KJ 17 complet**

avec mandrins et enclumes, dans un coffret métallique

Nettopreise per Stück**Prix nets par pièce**

Bezeichnung dénomination	Inhalt: Muttern contenu: écrous	1
Sortiment	M 3 bis M 6	149.—
		1


538501000**FAR®****Nietmuttern-Handzange FAR® KJ 21 komplett**

mit Ziehbornen und Köpfen, in einem Metallkasten

**Pincés à main pour écrous aveugles FAR® KJ 21 complet**

avec mandrins et enclumes, dans un coffret métallique

Nettopreise per Stück**Prix nets par pièce**

Bezeichnung dénomination	für Blindnietmuttern pour écrous aveugles	1
KJ 19	M 3 bis M 8	205.—
		1

538500000

FAR®

**Nietmuttern-Werkzeuge
FAR® KJ 28 komplett**

mit Ziehdröhen und Köpfen, in einem Metallkasten


**Outils pour écrous aveugles
FAR® KJ 28 complet**

avec mandrins et enclumes, dans un coffret métallique



Nettopreis per Stück

Prix nets par pièce

Bezeichnung dénomination	für Blindnietmuttern pour écrous aveugles	
KJ 28	M 3 bis M 10	421.—
		1

538621000

FAR®

**Pneumatisches
Nietmutternwerkzeug
FAR® KJ 45 komplett**


mit Ziehdröhen und Köpfen, in einem Koffer

**Outils pneumatique pour
écrous aveugles
FAR® KJ 45 complet**

avec mandrin et enclumes, dans un coffret

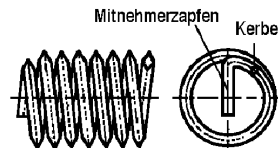
Nettopreis per Stück

Prix net par pièce

Bezeichnung dénomination	für Blindnietmuttern pour écrous aveugles	
KJ 45	M 4 bis M 12	2'106.—
		1

Gewindeeinsätze RECOIL®
 mit metrischem Gewinde

 aus rostbeständigem Stahl A 2
Zugfestigkeit 700 N/mm²
Douilles filetées RECOIL®
 avec filetage métrique

 en acier inoxydable A 2
résistance 700 N/mm²

Nettopreise per 100 Stück
Prix nets par 100 pièces

d 1=M	Steigung pas	L mm	x ø	Einschraubtiefe max. profond. fixée max.	empf. Bohrer mèche conseillé			
						10	100	1000
M 3	0,50	3	1	2,50	3,10	44.30	40.30	32.20
M 3	0,50	4,5	1,5	4,00	3,10	47.—	42.90	34.90
M 3	0,50	6	2	5,50	3,10	52.40	48.30	39.—
M 3	0,50	7,5	2,5	7,00	3,10	59.—	53.70	44.30
M 3	0,50	9	3	8,50	3,10	65.70	60.30	49.60
M 4	0,70	4	1	3,30	4,10	37.50	34.90	29.50
M 4	0,70	6	1,5	5,30	4,10	42.90	40.30	33.60
M 4	0,70	8	2	7,30	4,10	48.30	43.—	36.30
M 4	0,70	10	2,5	9,30	4,10	51.—	45.60	38.90
M 5	0,80	5	1	4,20	5,20	44.30	40.30	32.20
M 5	0,80	7,5	1,5	6,70	5,20	51.—	45.60	34.90
M 5	0,80	10	2	9,20	5,20	57.70	52.30	38.90
M 5	0,80	12,5	2,5	11,70	5,20	65.70	61.70	44.30
M 5	0,80	15	3	14,20	5,20	72.40	68.40	49.60
M 6	1,00	6	1	5,00	6,20	49.60	44.30	36.20
M 6	1,00	9	1,5	8,00	6,20	56.40	51.10	43.—
M 6	1,00	12	2	11,00	6,20	65.70	59.—	48.30
M 6	1,00	15	2,5	14,00	6,20	75.10	69.80	57.70
M 6	1,00	18	3	17,00	6,20	85.80	75.10	61.70
M 8	1,25	8	1	6,75	8,30	56.40	51.10	41.60
M 8	1,25	12	1,5	10,75	8,30	68.40	64.30	49.60
M 8	1,25	16	2	14,75	8,30	80.40	73.80	59.—
M 8	1,25	20	2,5	18,75	8,30	92.—	82.70	66.70
M 8	1,25	24	3	22,75	8,30	98.90	89.60	72.30
M 10	1,50	10	1	8,50	10,30	65.70	60.30	48.30
M 10	1,50	15	1,5	13,50	10,30	85.80	79.20	61.70
M 10	1,50	20	2	18,50	10,30	103.50	95.50	75.30
M 10	1,50	25	2,5	23,50	10,30	123.10	111.—	89.60
M 10	1,50	30	3	28,50	10,30	127.70	115.60	92.70
M 12	1,75	12	1	10,25	12,40	83.20	76.50	60.40
M 12	1,75	18	1,5	16,25	12,40	110.40	101.10	79.50
M 12	1,75	24	2	22,25	12,40	136.90	126.20	100.60
M 12	1,75	30	2,5	28,25	12,40	166.80	154.60	122.50
M 12	1,75	36	3	34,25	12,40	197.80	180.40	147.—
M 12 x 1,25	1,25	18	1,5	16,75	12,30	113.90	100.—	80.—
M 12 x 1	1,00	18	1,5	16,50	12,25	113.90	104.60	83.—
						100		
						10		

Gewindeinsätze RECOIL®

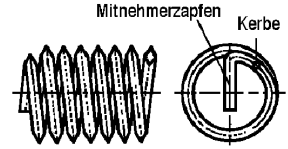
mit metrischem Gewinde

Douilles filetées RECOIL®

avec filetage métrique

aus rostbeständigem Stahl A 2
Zugfestigkeit 700 N/mm²

en acier inoxydable A 2
résistance 700 N/mm²



Nettopreise

Prix nets

d 1=M	Steigung pas	L mm	x ø	Einschraubtiefe max. profond. fixée max.	empf. Bohrer mèche conseillé		
						10	100
M 14 x 1,5	1,50	21	1,5	19,50	14,30	268.—	201.—
M 16	2,00	16	1	14,00	16,50	187.50	140.60
M 16	2,00	24	1,5	22,00	16,50	269.10	200.80
M 16	2,00	32	2	30,00	16,50	333.50	254.50
M 16	2,00	40	2,5	38,00	16,50	400.20	301.40
M 16	2,00	48	3	46,00	16,50	455.40	334.80
M 16 x 1,5	1,50	16	1	14,50	16,25	213.90	160.50
M 16 x 1,5	1,50	24	1,5	22,50	16,25	301.30	227.80
M 18	2,50	27	1,5	24,50	18,50	415.20	334.60
M 18 x 1,5	1,50	27	1,5	25,50	18,25	442.80	376.40
M 18 x 1,5	1,50	36	2	34,50	18,25	523.30	429.60
M 20	2,50	20	1	17,50	20,50	374.90	321.40
M 20	2,50	30	1,5	27,50	20,50	469.20	389.—
M 20	2,50	40	2	37,50	20,50	549.70	455.70
M 20	2,50	50	2,5	47,50	20,50	642.90	522.70
M 24	3,00	24	1	21,00	24,75	549.70	469.50
M 24	3,00	36	1,5	33,00	24,75	630.20	536.40
M 24	3,00	48	2	45,00	24,75	817.70	696.70
							10

Reparatursätze RECOIL® klein

bestehend aus: 1 Handeindrehwerkzeug,
1 Handgewindebohrer, Gewindeeinsätze aus
rostfreiem Stahl A 2

Jeux de réparation RECOIL® petit

contenu: 1 outil de pose manuel, 1 taraud à
main, douilles filetées en acier inoxydable A 2



Nettopreise
Preise per Stück

Prix nets
Prix par pièce

Dimension dimension	Inhalt Gewindeeinsätze Stk. contenu douilles filetées pcs.	Werkzeug M 2 bis M 8 outil du M 2 au M 8	1
M 3	10	+ 1 Zapfenbrecher/rupteur	65.—
M 4	10	+ 1 Zapfenbrecher/rupteur	60.50
M 5	10	+ 1 Zapfenbrecher/rupteur	52.20
M 6	10	+ 1 Zapfenbrecher/rupteur	48.40
M 7	10	+ 1 Zapfenbrecher/rupteur	52.20
M 8	10	+ 1 Zapfenbrecher/rupteur	56.—
M 8 x 1	10	+ 1 Zapfenbrecher/rupteur	56.—
M 10	10		60.50
M 10 x 1	10		60.50
M 10 x 1,25	10		60.50
M 12	5		81.—
M 12 x 1,25	5		81.—
M 12 x 1,5	5		81.—
M 14	5		110.—
M 14 x 1,25	5		110.—
M 14 x 1,5	5		110.—
M 16	5		129.—
M 16 x 1,5	5		129.—
M 18 x 1,5	5		172.—
M 20	5		177.—
M 24	5		270.—
M 24 x 1,5	5		270.—
M 24 x 2	5		270.—
			1

Reparatursätze RECOIL® gross

bestehend aus: 1 Handeindrehwerkzeug,
1 Handgewindebohrer, Gewindeeinsätze aus
rostfreiem Stahl A 2 in 5 Abmessungen

Jeux de réparation RECOIL® grand

contenu: 1 outil de pose manuel, 1 taraud à
main, douilles filetées en acier inoxydable A 2 en
5 dimensions



Nettopreise
Preise per Stück

Prix nets
Prix par pièce

M	Inhalt Gewindeeinsätze Stk. contenu douilles filetées pces.	Werkzeug M 4 bis M 8 outil du M 4 au M 8	
M 4 - M 10	je 10 Stk M 4-M 8, 5 Stk M 10	Zapfenbrecher/rupteur	288.—
M 5 - M 12	je 10 Stk M 5-M 8, je 5 Stk M 10/M 12	Zapfenbrecher/rupteur	306.—
M 6 - M 16	je 10 Stk M 6-M 8, je 5 Stk M 10-M 16	Zapfenbrecher/rupteur	372.—
			1

Handausdrehwerkzeug RECOIL®

Outils d'extraction à main RECOIL®

Nettopreise
Preise per Stück

Prix nets
Prix par pièce



Bezeichnung dénomination	für Grösse pour grandeur	
M 3 - M 10	M 3 - M 10	37.20
M 4 - M 24	M 4 - M 24	49.20
		1

RECOIL® Zündkerzen- Sortiment

Assortiment pour bougies RECOIL®


Nettopreise
Preise per Sortiment

Prix nets
Prix par sortiment



Bezeichnung dénomination	
MF 14 x 1,25	172.—
	1

539720050**RECOIL®****Handeindrehwerkzeug
RECOIL®****Outils de montage à main
RECOIL®****Nettopreise
Preise per Stück****Prix nets
Prix par pièce**

Grösse Dimension	1
M 3	31.30
M 4	31.30
M 5	31.30
M 6	31.30
M 8	31.30
M 10	31.30
M 12	31.30
M 16	31.30
M 20	31.30
	1


539720600**RECOIL®****Handgewindebohrer
RECOIL®**

Einzelschneider

**Tarauds à main
RECOIL®**

Taraud unique

**Nettopreise
Preise per Stück****Prix nets
Prix par pièce**

Grösse Dimensions	1
M 3	20.40
M 4	20.40
M 5	21.60
M 6	21.60
M 8	25.20
M 10	31.30
M 12	43.20
M 12 x 1,5	43.20
M 14	50.40
M 14 x 1,25	50.40
M 14 x 1,5	50.40
M 16	61.50
M 16 x 1,5	61.50
M 20	120.—
M 24	178.—
	1

539720630: Maschinengewindebohrer RECOIL für Sackloch/539720640: Maschinengewindebohrer RECOIL für Durchgangsloch auf Anfrage / 539720630: Tarauds machines RECOIL pour trous borgnes/539720640: Tarauds machines RECOIL pour trous traversants sur demande

Einsatzbüchsen RAMPA® Typ A, ~DIN 7965

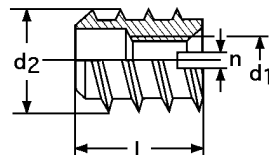
geeignet zur Aufnahme von Holzspänen und zur
automatischen Montage empfohlen

aus Stahl
verzinkt-blau

Douilles filetées RAMPA®type A, ~DIN 7965

conçu pour recevoir les copeaux, type conseillé
pour le vissage automatique

en acier
zingué-bleu



d2 / d1 x L	n	Bohr ø ø perçage	100
8 / M 4 x 8	1,2	6,1	18.—
8 / M 4 x 12	1,2	6,1	18.—
10 / M 5 x 10	1,6	8,0	22.20
10 / M 5 x 12	1,6	8,0	22.20
10 / M 5 x 15	1,6	8,0	22.20
12 / M 6 x 12	2	9,9	27.60
12 / M 6 x 15	2	9,9	31.30
12 / M 6 x 20	2	9,9	42.10
14 / M 8 x 15	2	11,9	49.20
14 / M 8 x 18	2	11,9	56.50
16 / M 8 x 23	2	11,3	84.50
18,5 / M 10 x 20	2	15,8	96.50
18,5 / M 10 x 30	2	15,8	158.—
18,5 / M 10 x 40	3	15,8	193.—
30 / M 20 x 30	3	27,0	474.—
			100

Weitere Abmessungen auf Anfrage / Autres dimensions sur demande

511037070

RAMPA® MS

Einsatzbüchsen RAMPA® Typ A, ~DIN 7965

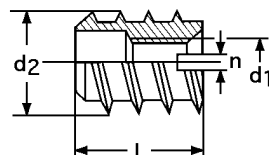
mit Schlitz, für Holz und weiche Kunststoffe

aus Messing
blank

Douilles noyées RAMPA® type A, ~DIN 7965

avec fente, pour les bois les matières plastiques
molles

en laiton
claire



d 2 / d 1 x L	d 2	L	n	Bohr-ø ø perçage	100	500	1000
6 / M 3 X 8	6	8	1	4,9	55.90	44.—	33.90
8 / M 4 X 8	8	8	1,2	6,1	57.20	45.10	34.70
8 / M 4 X 10	8	10	1,2	6,1	62.70	49.40	38.—
8 / M 4 X 12	8	12	1,2	6,1	73.90	58.20	44.80
10 / M 5 X 10	10	10	1,6	8,0	76.40	60.30	46.30
10 / M 5 X 12	10	12	1,6	8,0	82.70	65.10	50.20
10 / M 5 X 15	10	15	1,6	8,0	96.50	75.70	58.20
12 / M 6 X 12	12	12	2	9,9	101.20	79.70	61.10
12 / M 6 X 15	12	15	2	9,9	120.10	94.—	72.60
12 / M 6 X 18	12	18	2	9,9	139.40	110.30	84.20
16 / M 8 X 18	16	18	2	13,3	234.60	185.60	142.70
16 / M 8 X 23	16	23	2	13,3	284.30	224.60	172.90
16 / M 8 X 30	16	30	2	13,3	416.80	329.40	253.50
18,5 / M 10 X 20	18,5	20	2	15,8	331.20	260.80	200.80
					100		

Einsatzbüchsen RAMPA® Typ B

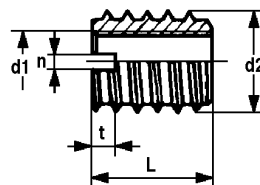
mit durchgehendem Innengewinde

Douilles noyées RAMPA® type B

avec filetage intérieur traversant

aus Stahl
verzinkt-blau

en acier
zingué-bleu



d 1	d 2	L	t	n	Bohrloch- ϕ ϕ -trou à forer		
						100	1000
M 4	8	10	2	1,2	6,1	18.—	15.70
M 5	8	10	3	1,6	8,0	22.20	19.30
M 5	10	12	3	1,6	8,0	23.40	20.50
M 6	12	12	3	2,0	9,9	27.60	24.—
M 6	12	15	3	2,0	9,9	31.80	27.—
M 8	14	15	4	2,5	11,9	45.60	39.60
M 8	14	20	4	2,5	11,9	58.—	49.20
M 8	16	18	4	2,5	13,3	62.50	43.90
M 10	18,5	20	5	3	15,8	96.50	82.—
						100	

Bestellbeispiel d 1/d 2 x L / Exemple de commande d 1/d 2 x L

Einsatzbüchsen RAMPA® Typ BL

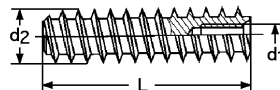
mit Sackloch, ohne Schlitz, für hohe Belastungen

Douilles filetées RAMPA® type BL

avec trou borgne, sans fente, pour charges élevées

aus Stahl
verzinkt-blau

en acier
zingué-bleu



d 1	L	d 2	Bohrloch- ϕ ϕ -trou à forer			
				100	500	1000
M 8	40	16	13,3	210.—	199.—	180.—
M 8	60	16	13,3	264.—	251.—	228.—
M 8	80	16	13,3	318.—	302.—	276.—
M 8	100	16	13,3	372.—	354.—	324.—
M 10	40	18,5	15,8	252.—	240.—	216.—
M 10	60	18,5	15,8	318.—	306.—	276.—
M 10	80	18,5	15,8	408.—	390.—	348.—
M 10	100	18,5	15,8	456.—	438.—	390.—
M 12	40	22	19,3	378.—	360.—	324.—
M 12	60	22	19,3	504.—	480.—	432.—
M 12	80	22	19,3	647.—	623.—	552.—
M 12	100	22	19,3	780.—	744.—	673.—
M 16	60	25	22,7	660.—	631.—	565.—
M 16	80	25	22,7	852.—	810.—	732.—
M 16	100	25	22,7	1'103.—	1'056.—	948.—
				50		
				25		

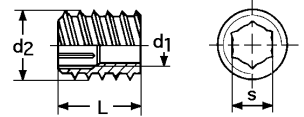
Bestellbeispiel d 1 x L / Exemple de commande d 1 x L

Einsatzbüchsen RAMPA® Typ SK

mit Innensechskant

Douilles noyées RAMPA® type SK

avec six pans creux

aus Stahl
verzinkt-blauen acier
zingué-bleu

d 1	d 2	L	SW	Bohrloch- ϕ ϕ -trou à forer	Bohrloch- ϕ ϕ -trou à forer	
					100	1000
M 4	8	8	4	6,9	25.80	20.80
M 4	8	10	4	6,9	27.70	22.20
M 5	10	10	5	8,9	32.10	25.90
M 5	10	12	5	8,9	34.10	27.70
M 5	10	14	5	12,4	35.30	28.60
M 6	12	10	6	10,4	37.20	30.—
M 6	12	12	6	10,4	37.20	30.—
M 6	12	15	6	10,4	43.50	35.30
M 6	12	20	6	10,4	53.40	43.60
M 8	14	15	8	14,5	63.—	51.20
M 8	14	18	8	12,4	72.—	58.50
M 8	16	14	8	14,5	78.50	64.—
M 8	16	18	8	14,5	85.50	70.—
M 8	16	23	8	14,5	102.—	83.—
M 10	18,5	15	10	16,7	105.—	86.—
M 10	18,5	20	10	16,7	108.—	89.—
M 10	18,5	25	10	16,7	139.—	114.—
					100	

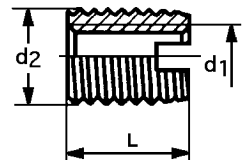
531037000

RAMPA®

Einsatzbüchsen RAMPA® Typ ES

mit Innen- und Aussengewinde,
selbstschneidend

Douilles noyées RAMPA® type ES

avec filetage intérieur et extérieur, auto-
taradantesaus gehärtetem Stahl
verzinkten acier trempé
zingué

Nenngrösse dimension nom.	d 1 mm	d 2 mm	L mm	Bohrlochtiefe mm prof. du trou à percer mm	Bohrlochtiefe mm prof. du trou à percer mm	
					100	1000
M 3/5 x 6	M 3	M 5 x 0,5	6	8	40.80	33.—
M 4/6,5 x 8	M 4	M 6,5 x 0,75	8	10	33.60	27.—
M 5/8 x 10	M 5	M 8 x 1	10	13	40.80	33.—
M 6/9 x 10	M 6	M 9 x 1	10	13	52.80	42.—
M 6/9 x 12	M 6	M 9 x 1	12	15	52.80	42.—
M 6/10 x 14	M 6	M 10 x 1,5	14	17	57.—	45.60
M 8/12 x 15	M 8	M 12 x 1,5	15	18	81.—	65.—
M 10/14 x 18	M 10	M 14 x 1,5	18	22	129.—	103.50
M 12/16 x 22	M 12	M 16 x 1,5	22	26	193.—	154.—
M 14/18 x 24	M 14	M 18 x 1,5	24	28	262.—	210.—
M 16/20 x 25	M 16	M 20 x 1,5	22	29	306.—	246.—
					100	
					50	

Einsatzbüchsen RAMPA® Typ ES

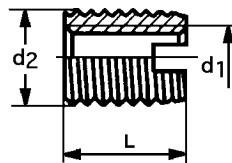
mit Innen- und Aussengewinde,
selbstschneidend

aus Messing

Douilles noyées RAMPA® type ES

avec filetage intérieur et extérieur, auto-
taraudantes

en laiton



Nenngrösse dimension nom.	d 1 mm	d 2 mm	L mm	Bohrlochtiefe mm prof. du trou à percer mm	100	1000
					M 3/5 x 6	M 3
M 4/6,5 x 8	M 4	M 6,5 x 0,75	8	10	36.—	30.—
M 5/8 x 10	M 5	M 8 x 1	10	13	44.40	37.80
M 6/9 x 12	M 6	M 9 x 1	12	15	52.80	45.—
M 8/12 x 15	M 8	M 12 x 1,5	15	18	90.—	76.50
M 10/14 x 18	M 10	M 14 x 1,5	18	22	139.—	118.—
M 12/16 x 22	M 12	M 16 x 1,5	22	26	216.—	186.—
					100	

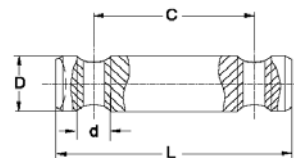
531036911

Quergewindebolzen RAMPA® Typ 2Q

Goujaon avec filetage transversal RAMPA® type 2Q

aus Stahl
verzinkt-blau

en acier
zingué-bleu



D	L	D	C	100	500
10	48	M 6	32	145.—	123.—
10	60	M 6	40	185.—	155.—
10	82	M 6	64	225.—	190.—
12	70	M 8	52	270.—	225.—
				10	
				1	

Bestellbeispiel 10 x 48 / M 6 / Exemple de commande 10 x 48 / M 6

Einsatzbüchsen ENSAT® Typ 305 mit Gewinde

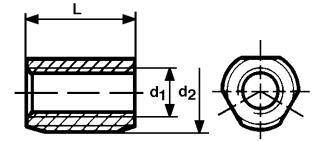
für Kunststoffe

Douilles noyées ENSAT® type 305 avec filetage

pour les matières synthétiques

aus Messing

en laiton



d 1	d 2 mm	L mm	100
M 3	5	6	54.40
M 4	6,5	8	59.—
M 5	8	10	63.70
M 6	10	14	98.—
			100

511037050

A1

Gewindeinsätze ES

Selbstschneidend

Douilles filetées ES

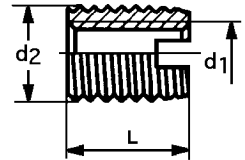
autotarandeuses

aus rostbeständigem Stahl A1

Wst. Nr. 1.4305

en acier inoxydable A1

no. mat. 1.4305



Nenngröße dimension nom.	d 1 mm	d 2mm		L mm	Bohrlochtiefe mm prof. du trou à percer mm		
		d 2 mm			100	1000	
M 3/5 x 6	M 3	M 5 x 0,5	6	8	233.20	180.50	
M 4/6,5 x 8	M 4	M 6,5 x 0,75	8	10	238.30	184.30	
M 5/8 x 10	M 5	M 8 x 1	10	13	248.70	190.90	
M 6/9 x 12	M 6	M 9 x 1	12	15	307.90	236.10	
M 6/10 x 14	M 6	M 10 x 1,5	14	17	313.10	241.10	
M 8/12 x 15	M 8	M 12 x 1,5	15	18	382.50	293.40	
M 10/14 x 18	M 10	M 14 x 1,5	18	22	446.90	345.50	
M 12/16 x 22	M 12	M 16 x 1,5	22	26	644.—	510.10	
						100	

Einschlagmuttern RAMPA® Typ TS

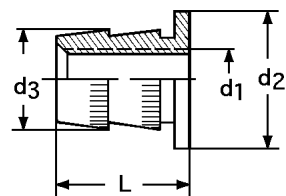
mit Bund, Schaft rändriert, Innengewinde
durchgehend

Ecrous à frapper RAMPA® type TS

avec buté, tige borderlé, filetage intérieure totale

aus Stahl
verzinkt-blau

en acier
zingué-bleu



d 1	L	d 3	d 2	100
M 3	8	5,5	8	24.—
M 4	5,5	5,5	8	25.50
M 4	8	5,5	8	25.50
M 5	10	6,5	10	28.20
M 6	7,7	8,5	12	43.20
M 6	12	8,5	12	43.20
M 8	12	10,5	15	61.50
M 10	12	12,5	18,5	84.50
				100

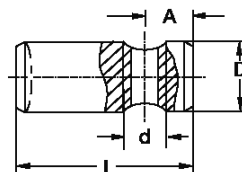
Bestellbeispiel d 1 x L / Exemple de commande d 1 x L

Quergewindebolzen RAMPA® Typ Q

Goujons avec filetage transversal RAMPA® type Q

aus Stahl
verzinkt-blau

en acier
zingué-bleu

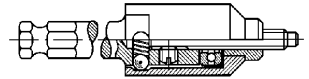


D	L	d	A	100	500
8	16	M 4	8	55.70	47.30
8	16	M 5	8	55.70	47.30
8	20	M 5	10	64.20	54.50
10	14	M 6	5	48.80	41.50
10	16	M 6	6	53.30	45.30
10	18	M 6	6	57.30	48.70
10	20	M 6	10	61.30	52.10
10	25	M 6	12,5	71.20	60.50
10	30	M 6	15	82.80	70.40
12	20	M 8	10	95.—	80.50
12	40	M 8	20	165.—	140.—
12	50	M 8	25	190.—	160.—
12	60	M 8	30	225.—	190.—
16	30	M 10	15	380.—	320.—
16	40	M 10	20	430.—	365.—
16	50	M 10	25	465.—	395.—
				100	
				50	
				25	

Bestellbeispiel 8 x 16 / M 4 / Exemple de commande 8 x 14 / M 4
andere Dimensionen auf Anfrage / autres dimensions sur demande

Eindrehwerkzeug zum maschinell Eindrehen RAMPA® Typ 510

mit Kugellager, Schaft SW 11=7/16, schwarz




Outil pour le montage machinel RAMPA® type 510

avec roulement à billes, tige SW 11=7/16, noir

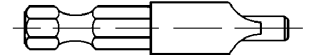
Nettopreise
Preise per Stück

Prix nets
Prix par pièce

Grösse Grandeur	1
M 3	189.—
M 4	189.—
M 5	234.—
M 6	234.—
M 8	234.—
M 10	276.—
M 12	313.—
M 16	354.—
	1

Eindrehwerkzeug RAMPA® Typ 507

mit Klinge und Zapfen, schwarz,
mit Sechskantantrieb 1/4




Outils RAMPA® de montage type 507

avec lame et teton, noir,
avec tige six pans 1/4

Nettopreise
Preise per Stück

Prix nets
Prix par pièce

für Gewinde pour filetage	1
M 4	36.—
M 5	36.—
M 6	36.—
M 8	36.—
M 10	43.20
	1

**Eindrehwerkzeug
für Handmontage
RAMPA® Typ 502**

mit Zyl. Schaft 7 mm und
Sechskantschaft SW 11=7/16, schwarz




**Outil pour le montage
à main**

RAMPA® type 502

avec tige cyl. 7 mm et
tige six pans SW 11=7/16, noir

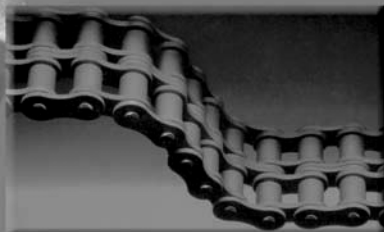
Nettopreise
Preise per Stück

Prix nets
Prix par pièce

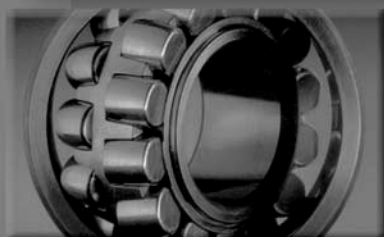
Grösse Grandeur	1
M 3	45.60
M 4	45.60
M 5	51.60
M 6	54.—
M 8	58.—
M 10	66.—
	1

MOLYKOTE®

**Wartung und
Unterhalt**



**Spezial-
schmierstoffe**



**Tribotechnische
Beschichtungen**



**Spezialschmierstoffe
aus einer Hand**